



AMÉNAGEMENT DU TERRITOIRE
ET GESTION DES RISQUES

GIP ATGeRi

PRESENTATION GENERALE

www.cartogip.fr

pierre.mace@gipatgeri.fr

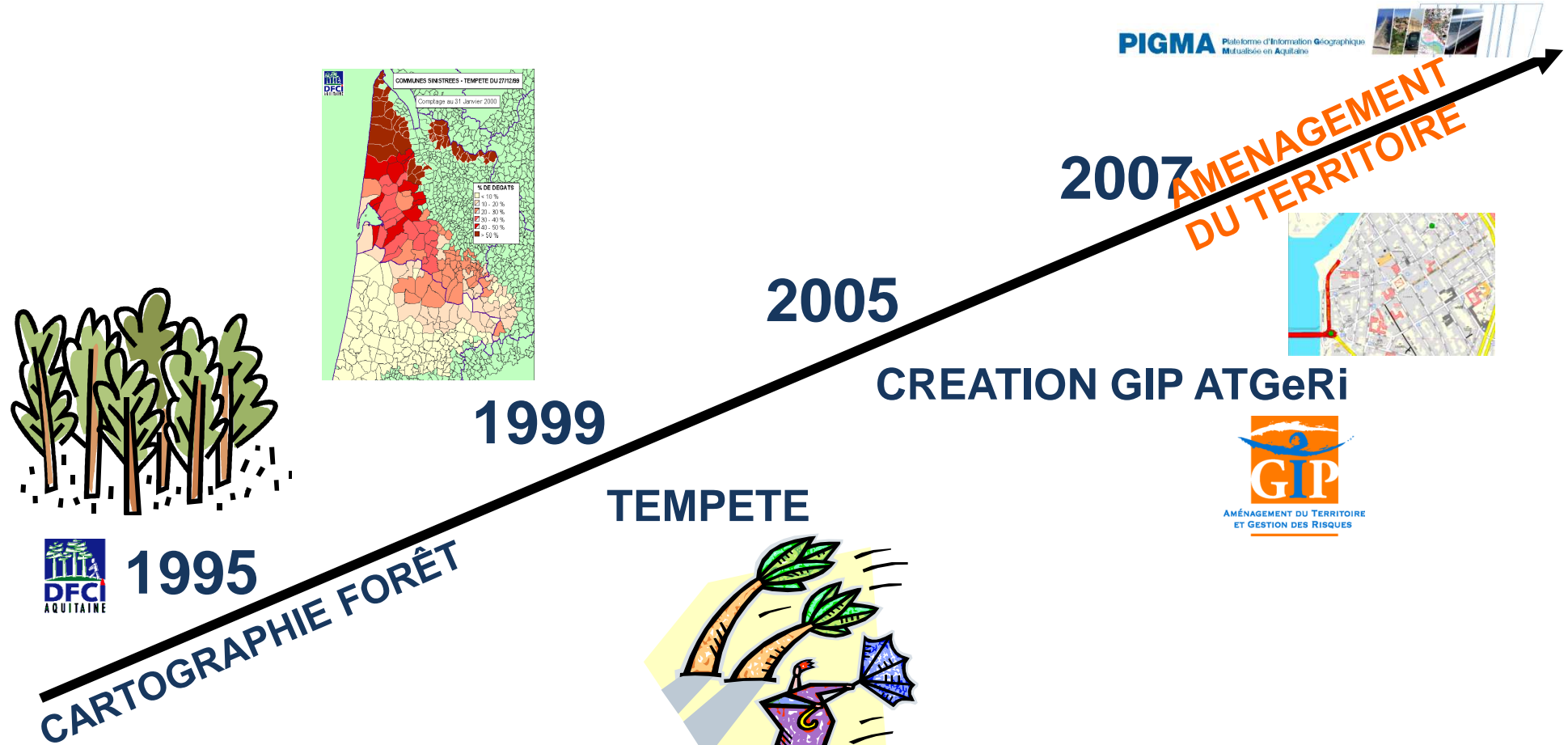


GIP ATGeRi

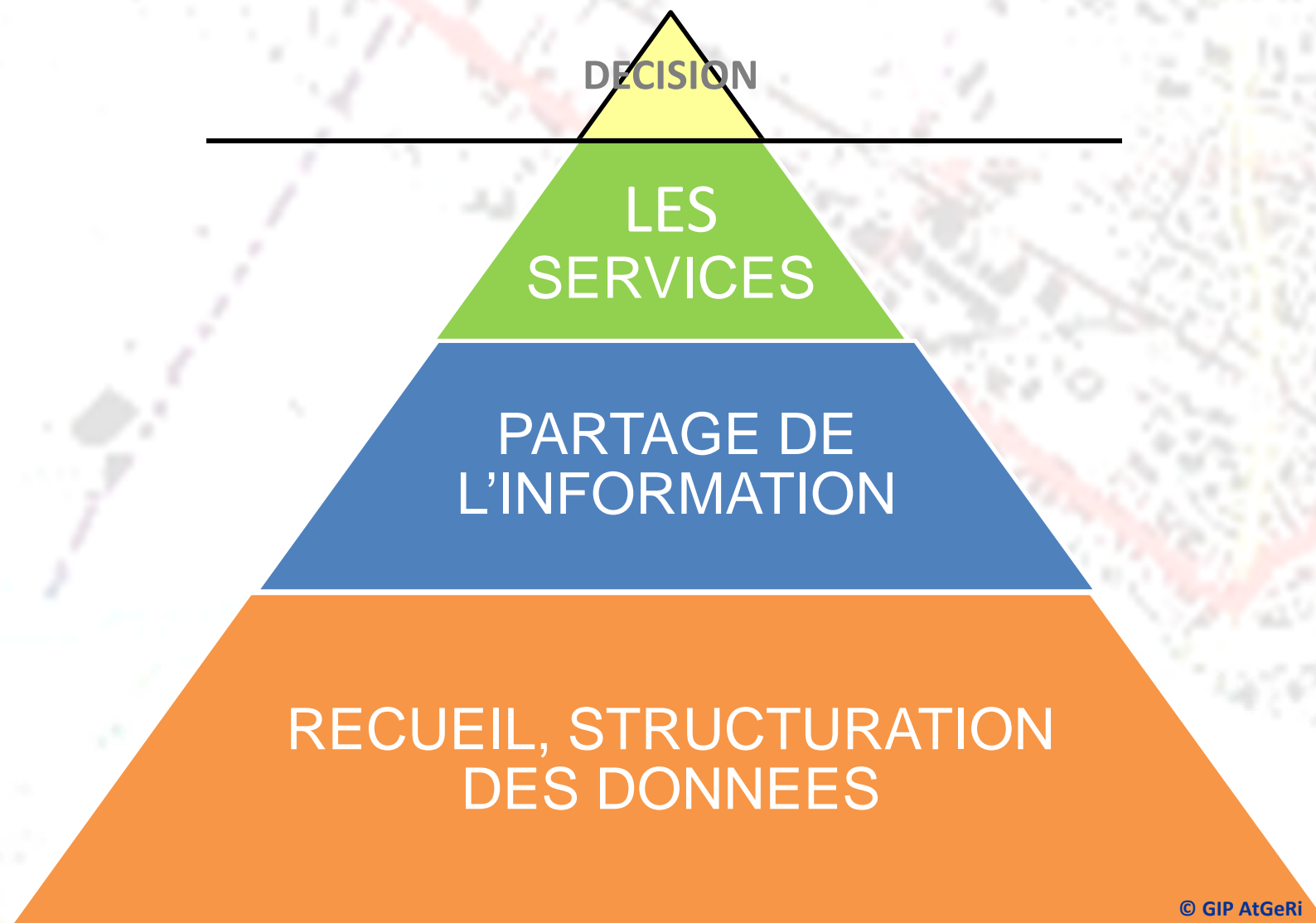
Les membres du GIP ATGeRi



HISTORIQUE



DES OUTILS D'AIDE A LA DECISION

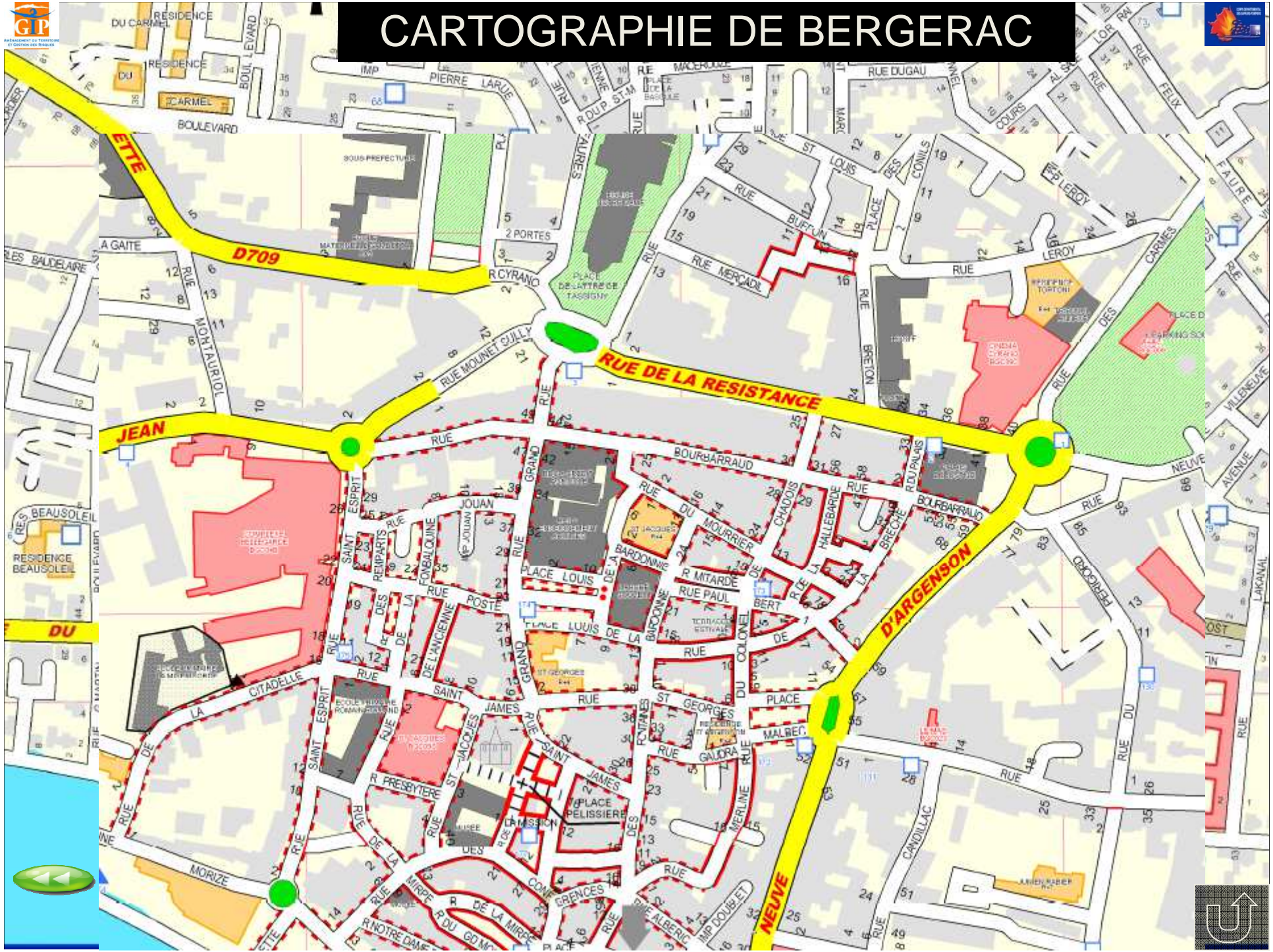




Antenne de Territoire
d'Occitanie du Sud



CARTOGRAPHIE DE BERGERAC



LES VISUALISSEURS METIERS DU GIP ATGERI

DEUX FINALITES:

1. LE **PARTAGE D'INFORMATION** EN TEMPS REEL
2. LA **REMONTEE D'INFORMATION** DU TERRAIN





LE GIP ATGERI

CARTOGIP

- Cartographie opérationnelle régionale
- Visionneuses [gestion de crise](#)
- CTA
- [Cartographie embarquée](#)
- [Gestion tempêtes](#)

PIGMA

- Catalogue
- Visualiseur
- Groupe de travail
- Animation
- Partage et diffusion d'information
- ...

OBSERVATOIRES

- [Reconstitution forestière \(Klaus\)](#)
- Dégâts de gibier
- [Consommation de l'espace](#)
- Desserte forestière
- ...



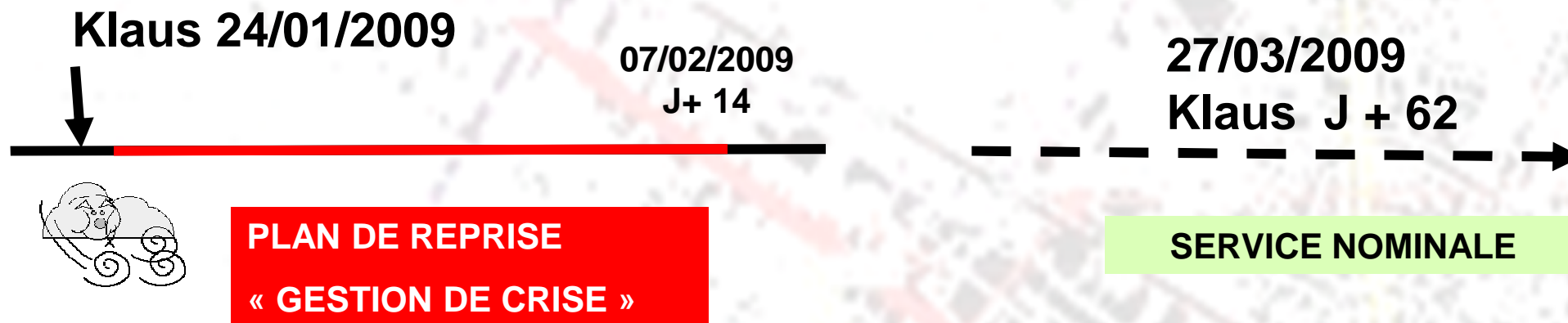
PRINCIPES D' ACTIONS POUR KLAUS

TEMPETE Klaus 24 01 2009

RETOUR D' EXPERIENCE



PRINCIPES D'ACTION DU GIP POUR KLAUS



ACTIONS GIP ATGeRi :

⇒ POUR COZ COD ET SDIS :

- DIAGNOSTIC
- SUIVI

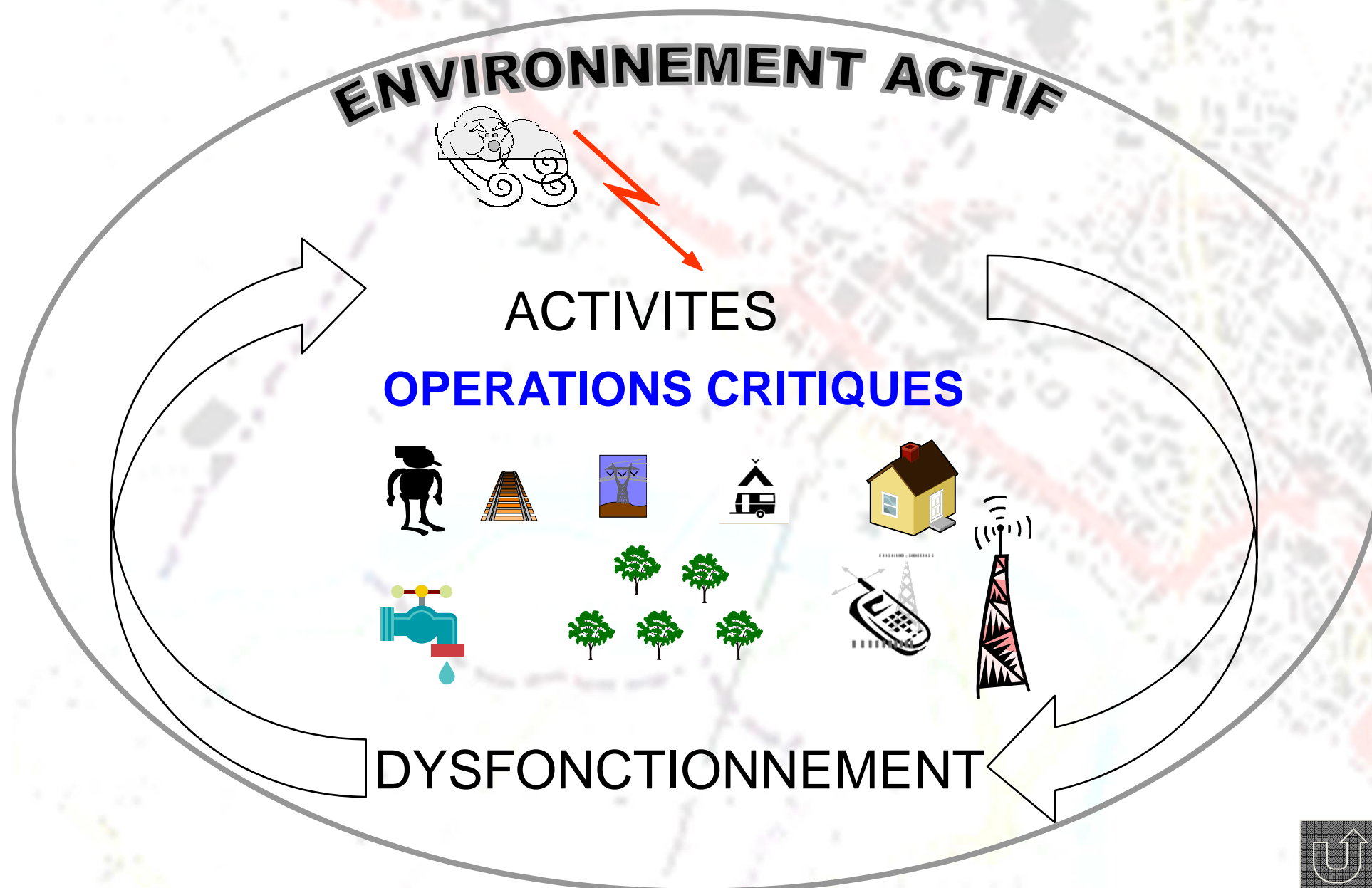
⇒ OPERATIONS CRITIQUES

EFFETS DE LA PERTE

MESURES D'ADAPTATION

RESILIENCE

APPROCHE SYSTEMIQUE DES SERVICES



QUELQUES REPERES JURIDIQUES

- ⇒ **DECRET 2005-1157 DU 13/09/2005 RELATIF AU PLAN ORSEC :**
COORDINATION DES ACTIONS DE TOUTE PERSONNE PUBLIQUE ET PRIVEE

- ⇒ **PLAN DE DEVELOPPEMENT DE L'ECONOMIE NUMERIQUE D'OCTOBRE 2008 :**
 - ✓ **Gouvernance transversale des systèmes d'information de l'Etat**
 - ✓ **Renforcement de la concertation et coordination pour le service public**
 - ✓ **Interopérabilité entre administrations avec mise en place de référentiels communs**

- ⇒ **CIRCULAIRE PRODIGE DU 24 OCTOBRE 2007**
 - ⇒ **METTRE EN ŒUVRE DES SIG REGIONAUX**

- ⇒ **Décret 2009 166 DU 12 02 2009**
 - ⇒ **COUVERTURE DU TERRITOIRE PAR LES RESEAUX**



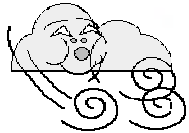
DIFFERENTES PHASES

Klaus 24/01/2009

07/02/2009
J+ 14

26/11/2009

Klaus J + 307



DIAGNOSTIC

- ENVIRONNEMENT
- MISSIONS AERIENNES
- CHARTE SATELLITE

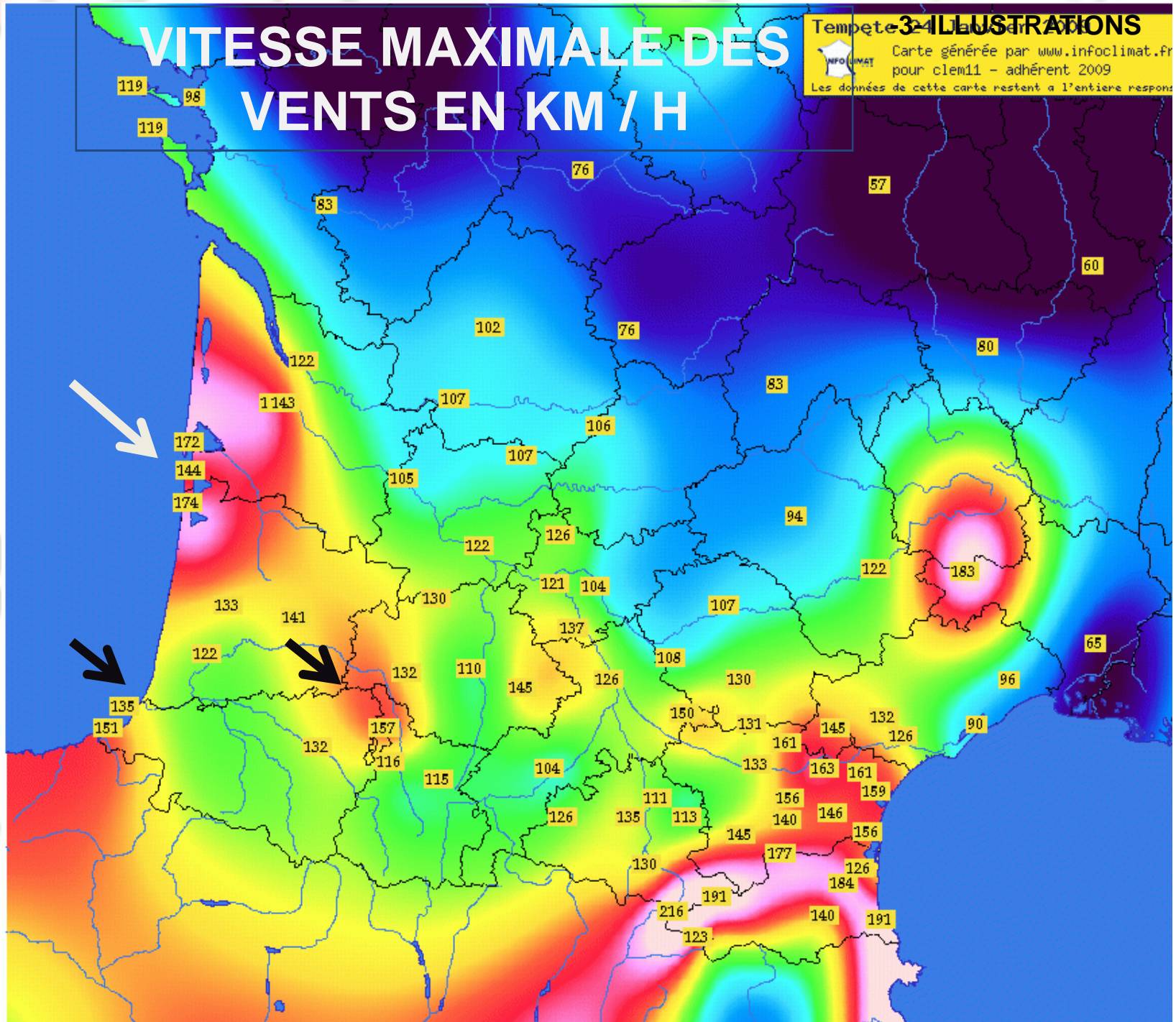
SUIVI

- DEGAGEMENT DES VOIES
- MOYENS RENFORTS



VITESSE MAXIMALE DES VENTS EN KM / H

Tempête 3-4 ILLUSTRATIONS
INFORMAT Carte générée par www.infoclimat.fr
pour clem11 - adhérent 2009
Les données de cette carte restent à l'entière respons





KLAUS J+1

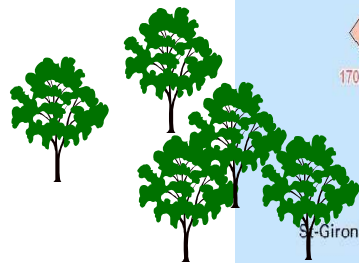
AMÉNAGEMENT DU TERRITOIRE
ET GESTION DES RISQUES



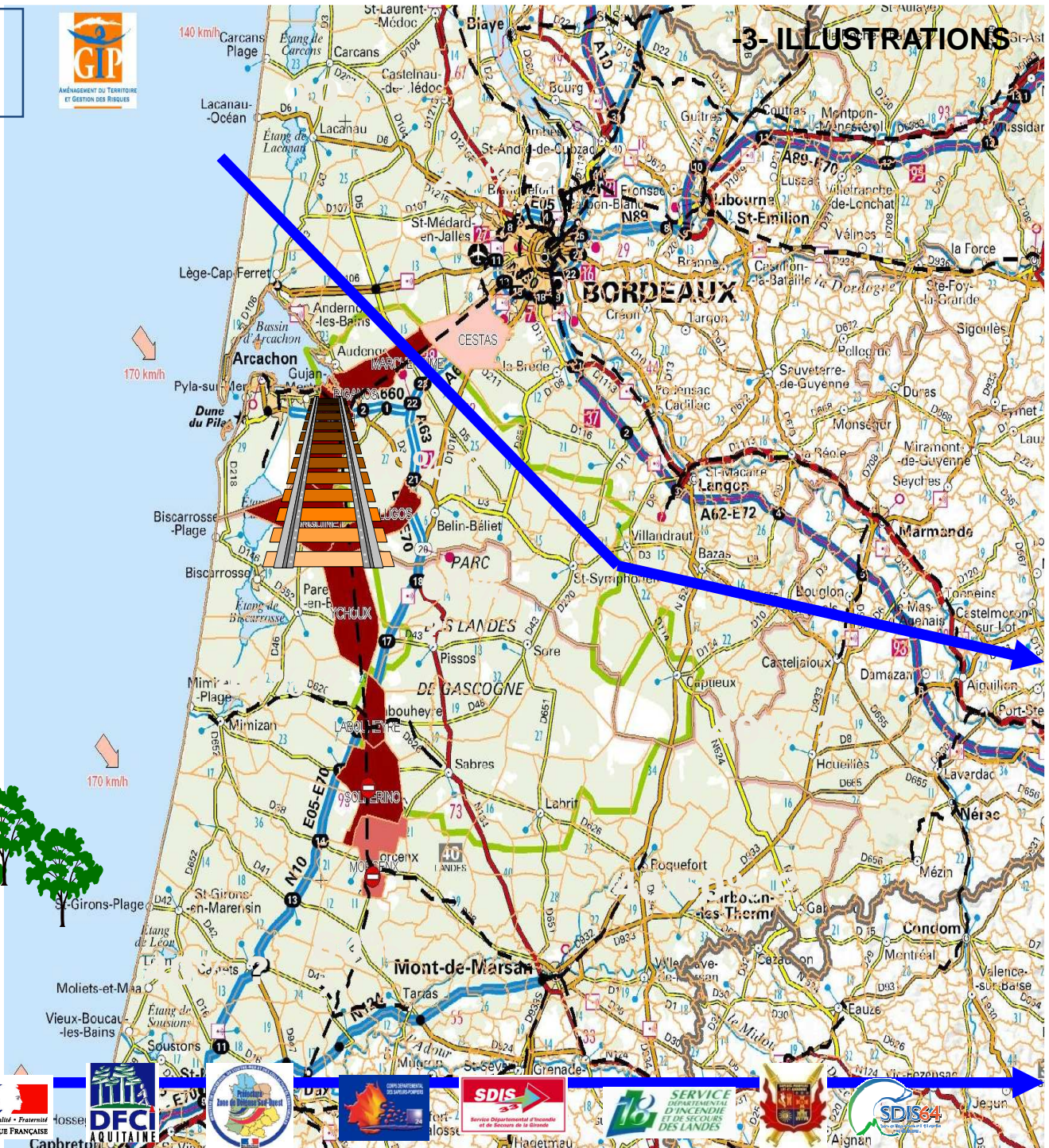
AMÉNAGEMENT DU TERRITOIRE
ET GESTION DES RISQUES



**1ères reconnaissances
aériennes
24 et 25 /01/2009**



**1ères estimations sous toute
réserve**



ESTIMATION DES TAUX DE DEGAT

Commune de Labouheyre (40)

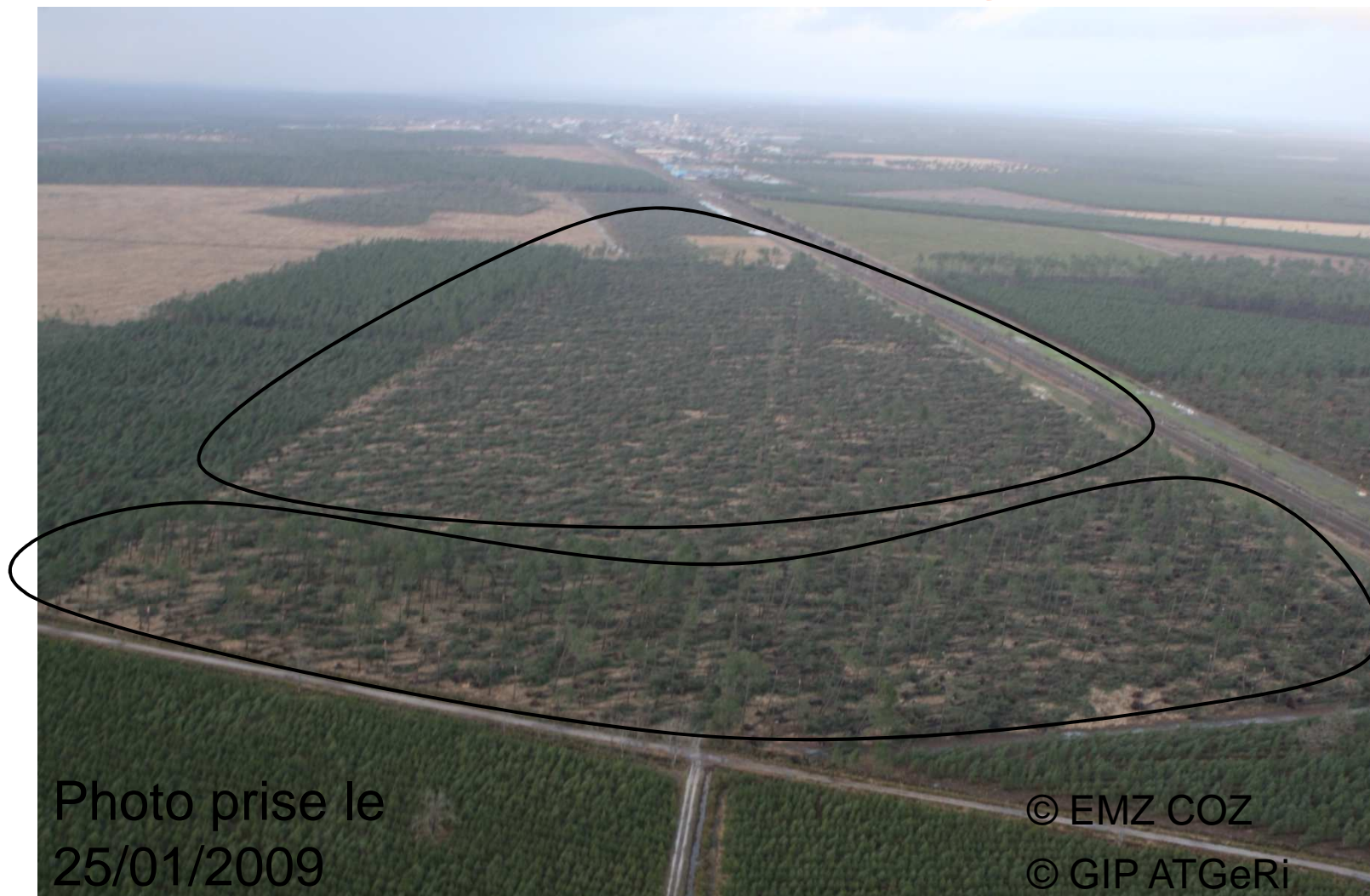


Photo prise le
25/01/2009

© EMZ COZ
© GIP ATGeRi



AMÉNAGEMENT DU TERRITOIRE
ET GESTION DES RISQUES

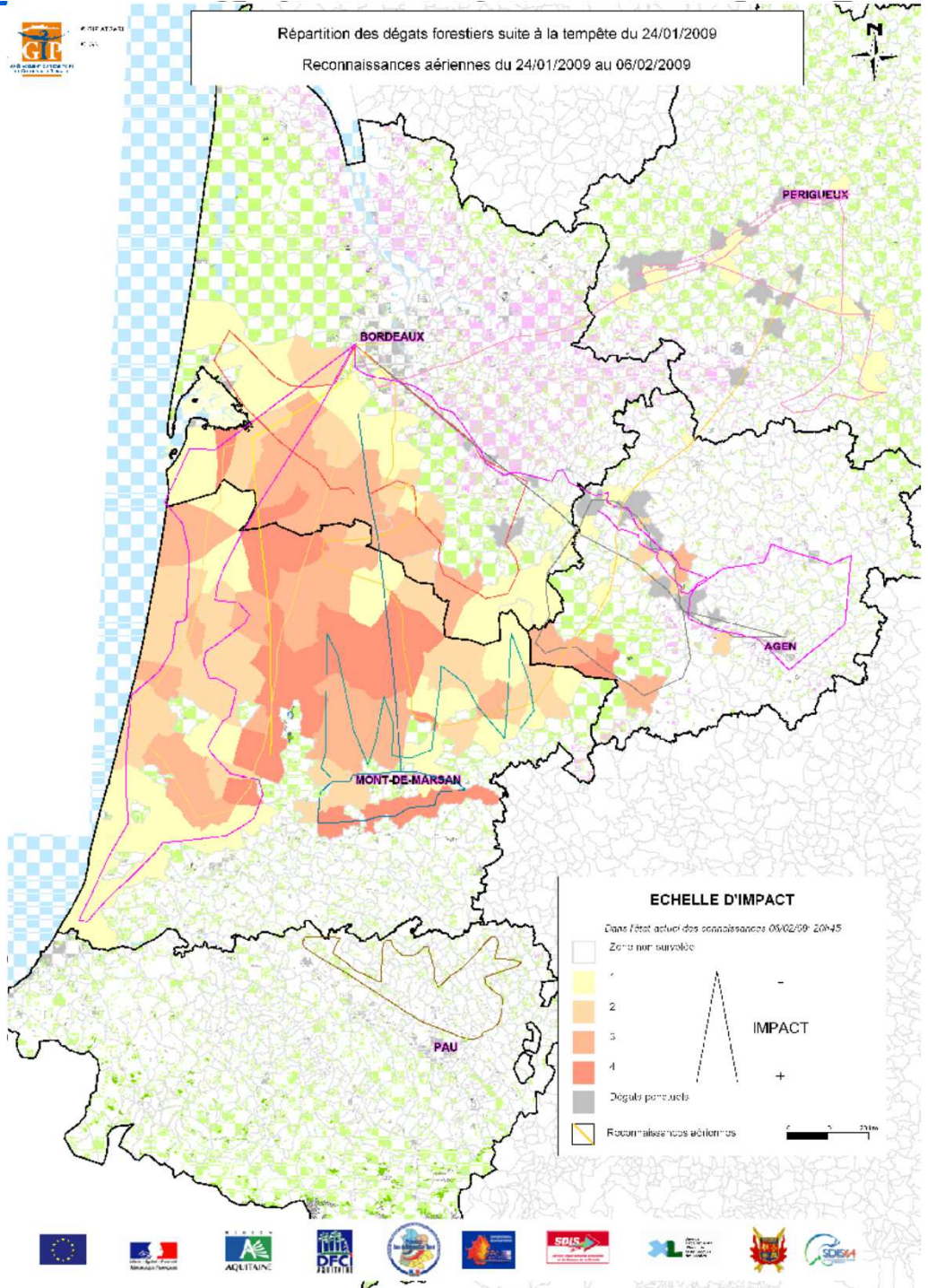
KLAUS J+0 => J +14



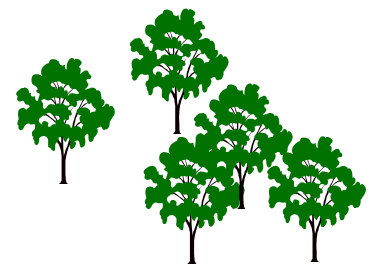
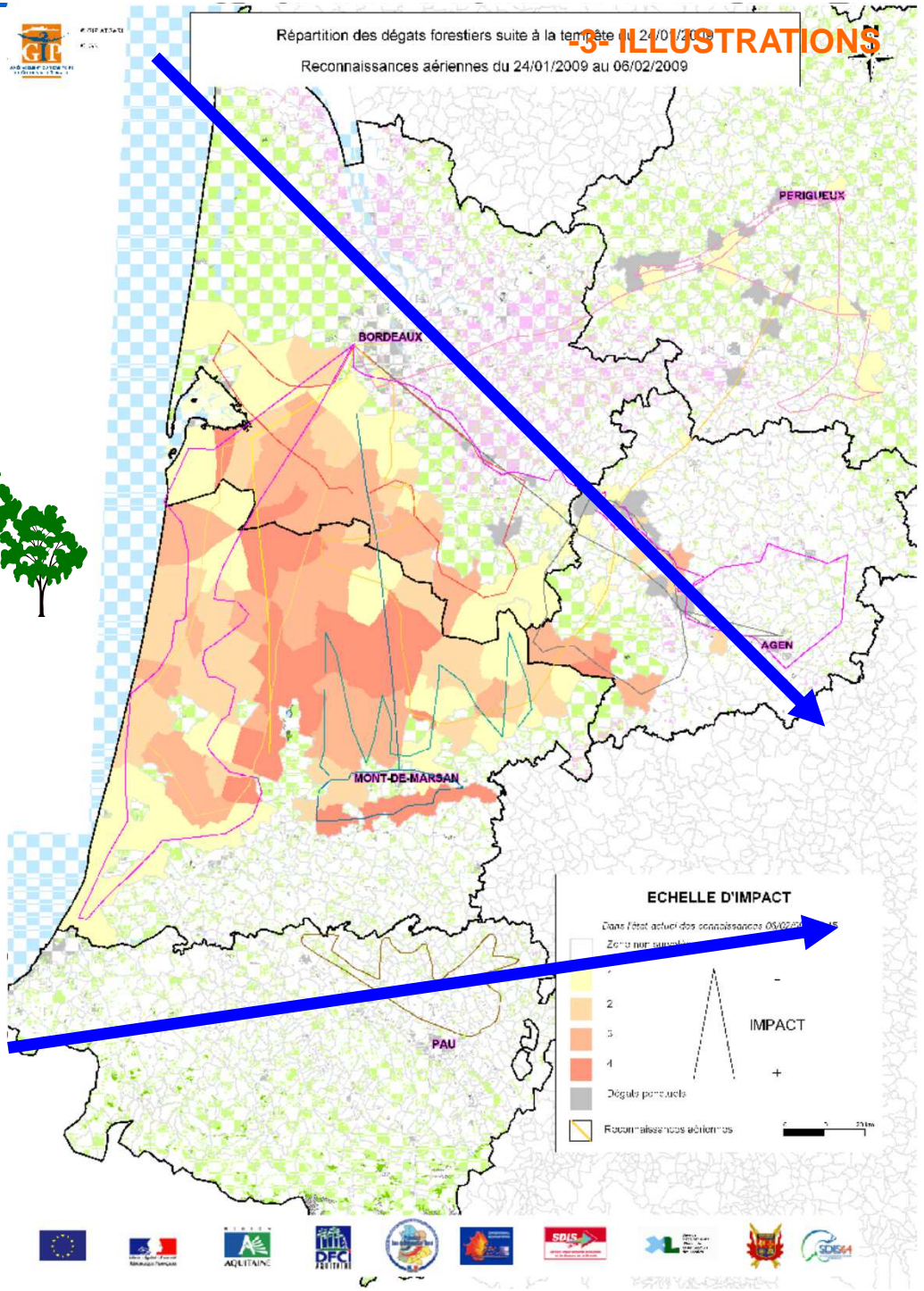
RELEVÉS GPS

Permanence Rélevé de 10 (10/11/09) (St-Maur)

N°	Coordonnées	Observations
1	47° 15' 00" N	Zone non surveillée
2	10° 00' 00" E	Zone non surveillée
3	47° 15' 00" N	Zone non surveillée
4	10° 00' 00" E	Zone non surveillée
5	47° 15' 00" N	Zone non surveillée
6	10° 00' 00" E	Zone non surveillée
7	47° 15' 00" N	Zone non surveillée
8	10° 00' 00" E	Zone non surveillée
9	47° 15' 00" N	Zone non surveillée
10	10° 00' 00" E	Zone non surveillée
11	47° 15' 00" N	Zone non surveillée
12	10° 00' 00" E	Zone non surveillée
13	47° 15' 00" N	Zone non surveillée
14	10° 00' 00" E	Zone non surveillée
15	47° 15' 00" N	Zone non surveillée
16	10° 00' 00" E	Zone non surveillée
17	47° 15' 00" N	Zone non surveillée
18	10° 00' 00" E	Zone non surveillée
19	47° 15' 00" N	Zone non surveillée
20	10° 00' 00" E	Zone non surveillée
21	47° 15' 00" N	Zone non surveillée
22	10° 00' 00" E	Zone non surveillée
23	47° 15' 00" N	Zone non surveillée
24	10° 00' 00" E	Zone non surveillée
25	47° 15' 00" N	Zone non surveillée
26	10° 00' 00" E	Zone non surveillée
27	47° 15' 00" N	Zone non surveillée
28	10° 00' 00" E	Zone non surveillée
29	47° 15' 00" N	Zone non surveillée
30	10° 00' 00" E	Zone non surveillée
31	47° 15' 00" N	Zone non surveillée
32	10° 00' 00" E	Zone non surveillée
33	47° 15' 00" N	Zone non surveillée
34	10° 00' 00" E	Zone non surveillée
35	47° 15' 00" N	Zone non surveillée
36	10° 00' 00" E	Zone non surveillée
37	47° 15' 00" N	Zone non surveillée
38	10° 00' 00" E	Zone non surveillée
39	47° 15' 00" N	Zone non surveillée
40	10° 00' 00" E	Zone non surveillée
41	47° 15' 00" N	Zone non surveillée
42	10° 00' 00" E	Zone non surveillée
43	47° 15' 00" N	Zone non surveillée
44	10° 00' 00" E	Zone non surveillée
45	47° 15' 00" N	Zone non surveillée
46	10° 00' 00" E	Zone non surveillée
47	47° 15' 00" N	Zone non surveillée
48	10° 00' 00" E	Zone non surveillée
49	47° 15' 00" N	Zone non surveillée
50	10° 00' 00" E	Zone non surveillée



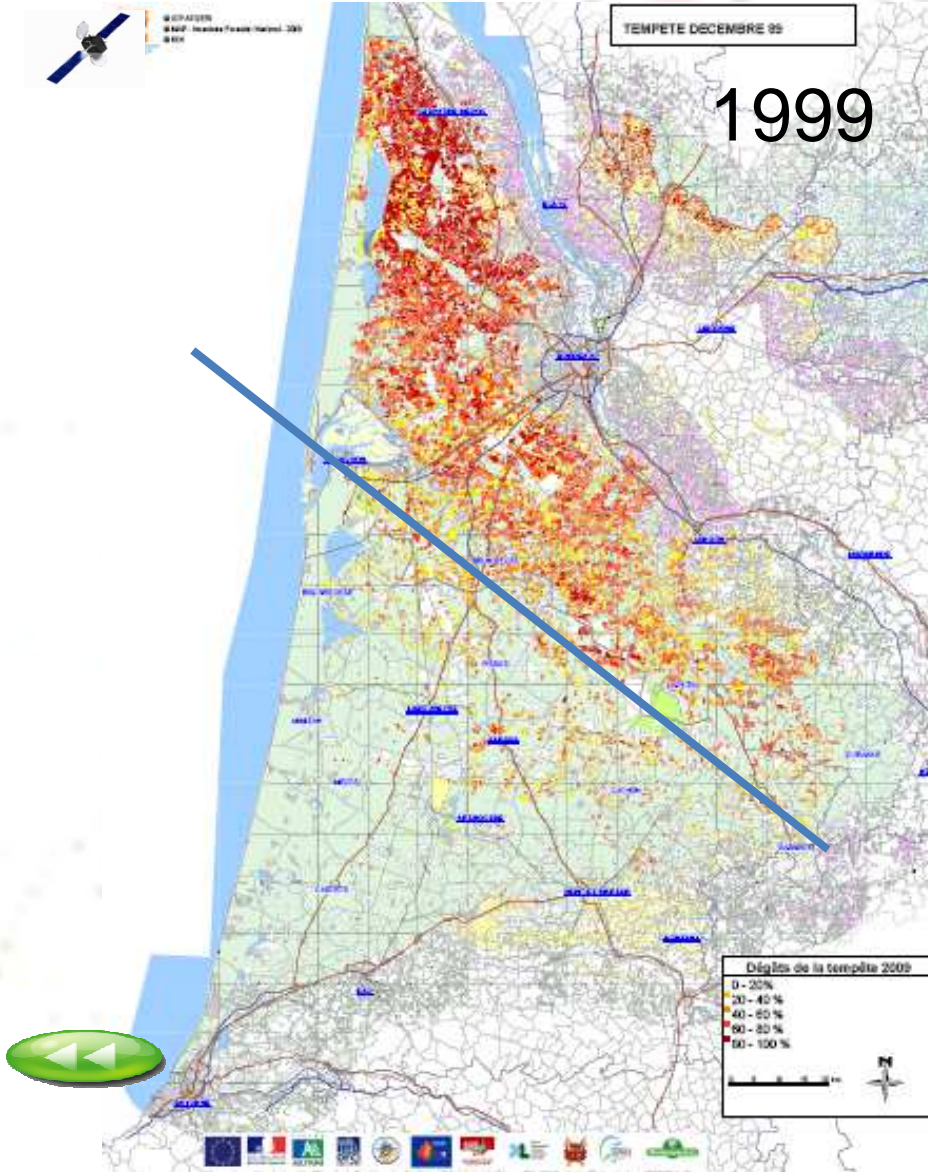
KLAUS J+14



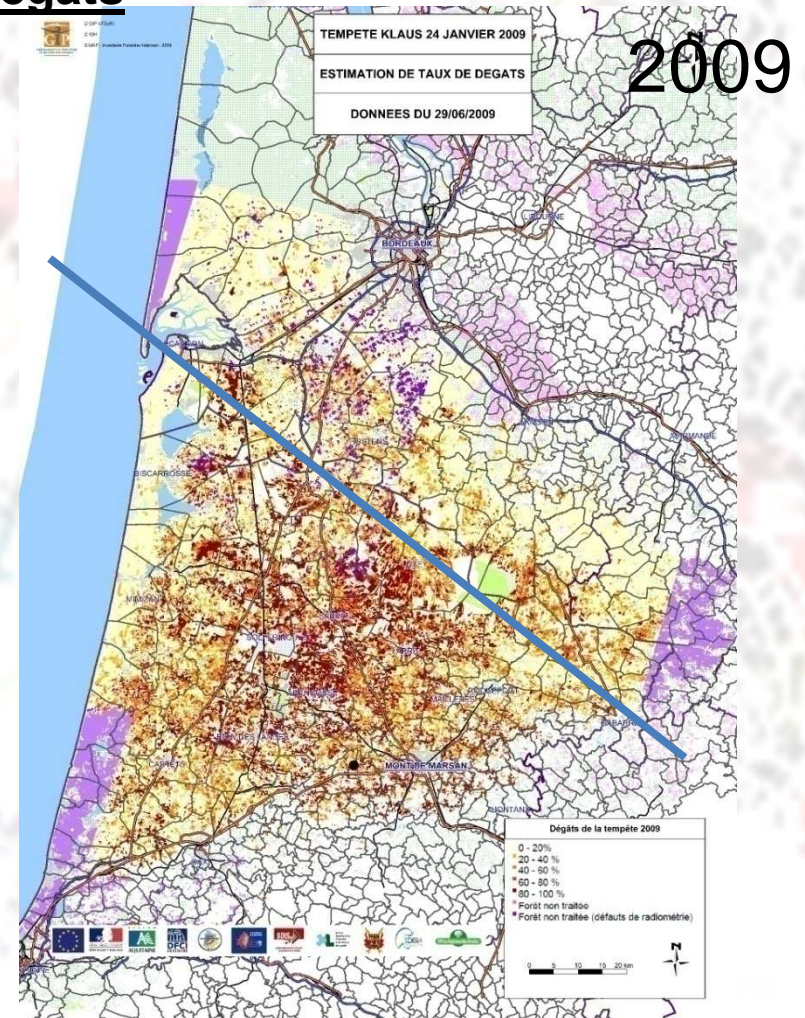


AMÉNAGEMENT DU TERRITOIRE
ET GESTION DES RISQUES

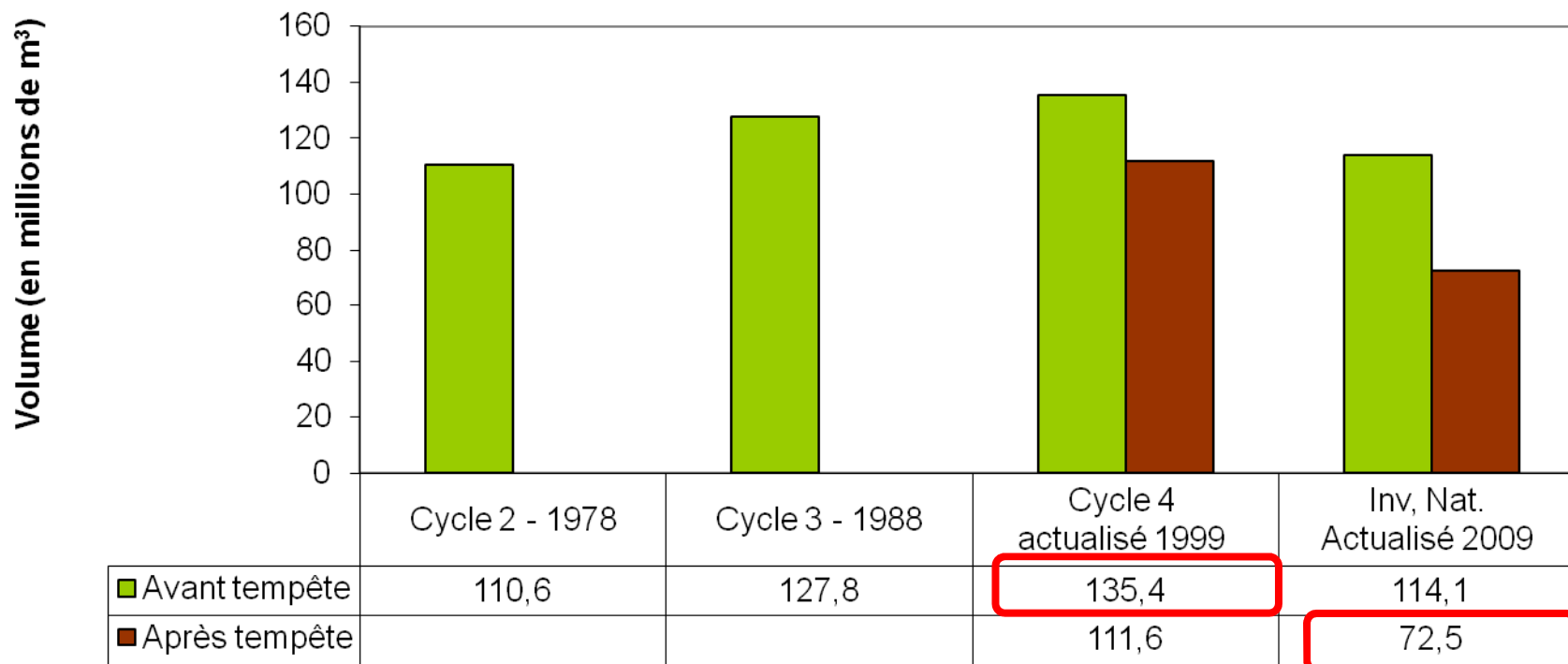
EFFETS CUMULES DES TEMPETES



- 593 000 hectares touchés
- Dont 223 000 Ha à plus de 40% de dégâts



EVOLUTION DU VOLUME SUR PIED DE RESINEUX (DONT PIN MARITIME) EN AQUITAINE



Source : IFN



Plus de 40 millions de m³ impactés (92 % de Pin Maritime), équivalent à 5 années de récoltes

SUIVI DES MESURES D'ADAPTATION

DEGAGEMENT DES VOIES

REPERAGE POPULATION HABITATS

PROBLEMATIQUES CARTOGRAPHIEES AU COD

PROBLEMATIQUES NON CARTOGRAPHIEES



DEGAGEMENT VOIES

⇒ ROUTES

⇒ PISTES DE DEFENSE DES FORETS CONTRE LES INCENDIES

⇒ OBJECTIF 1ER :

⇒ DETERMINATION DES PRIORITES EN TENANT
COMPTE DES RESEAUX D'ENERGIE :



- ELECTRIQUES
- TELEPHONIQUES
- ...



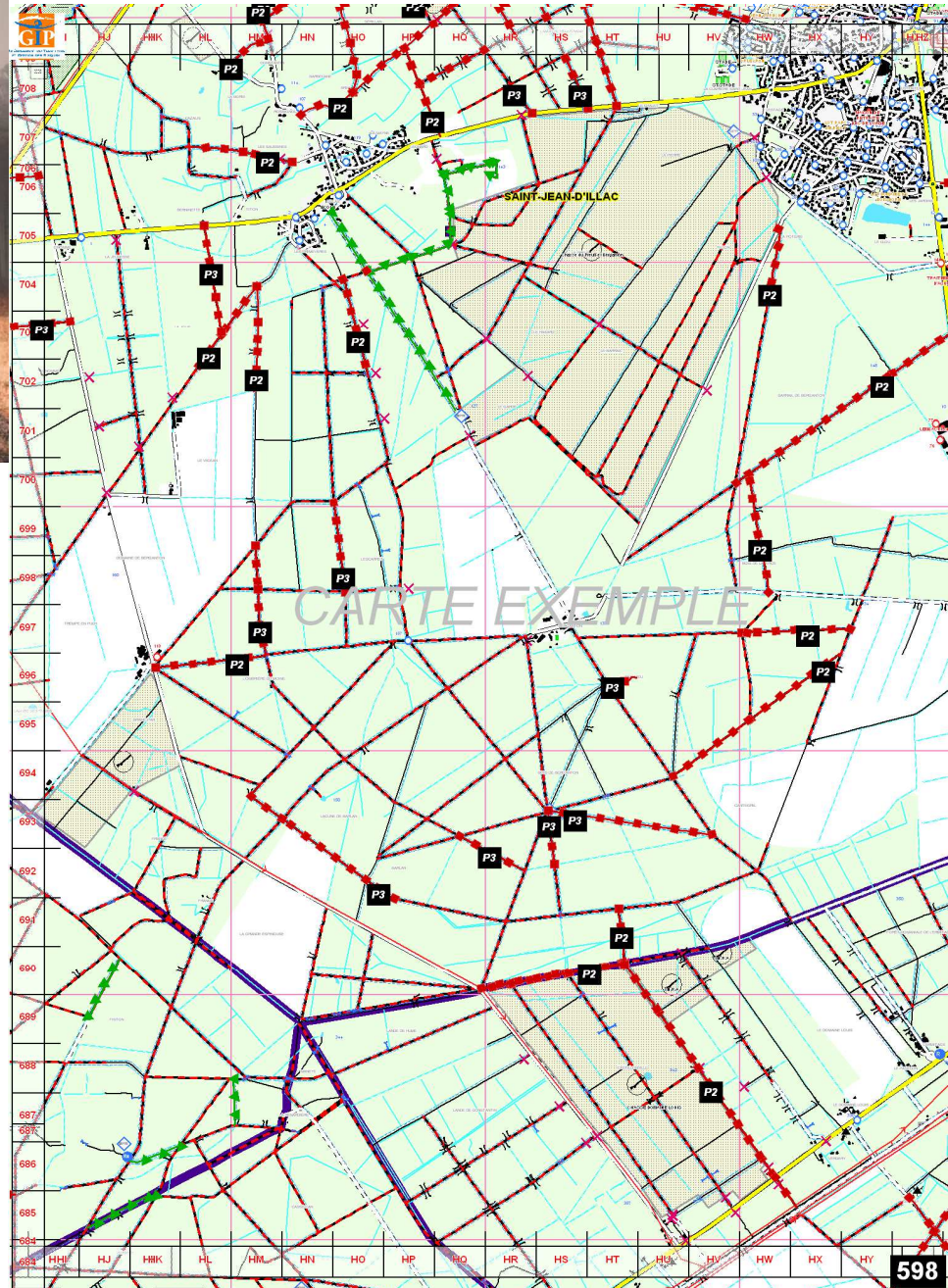
DONNEES
CARTOGRAPHIQUES
MANQUANTES



⇒ IMPOSSIBILITE DE FAVORISER DEGAGEMENT
PISTES EN BORD DE LIGNE

DEGAGEMENT PISTES







PARTAGE INFORMATION ETAT D'AVANCEMENT

Suivi du dégagement des pistes - Synthèse - Landes (40)

Unité : KILOMETRE (km)

Tri croissant par Etat non renseigné

Dernière mise à jour : 24/03/2009 à 12h

OBSTRUES :

8124 km

Landes (40)	Longueur	Priorité			
		P1	P2	P3	Non renseigné
Non renseigné	2 910 (13%)	5 (0%)	0,08 (0%)		2 904 (22%)
Obstruction supposée	6 835 (31%)	17 (0%)	1 (0%)	0,08 (0%)	6 816 (51%)
Obstruction constatée	1 289 (6%)	602 (8%)	666 (80%)	21 (94%)	0,12 (0%)
Réouverture passage	386 (2%)	169 (2%)	6 (1%)	0,33 (1%)	212 (2%)
Réouverture total emprise	10 589 (48%)	6 923 (90%)	136 (16%)	0,93 (4%)	3 528 (26%)
Non impactée	21 (0%)	0,00 (0%)	20 (2%)		0,86 (0%)
TOTAL :	22 030 (100%)	7 716 (100%)	830 (100%)	23 (100%)	13 461 (100%)

[Voir le détail](#)

[Aquitaine](#)

[Retour au menu](#)

OUVERTS :

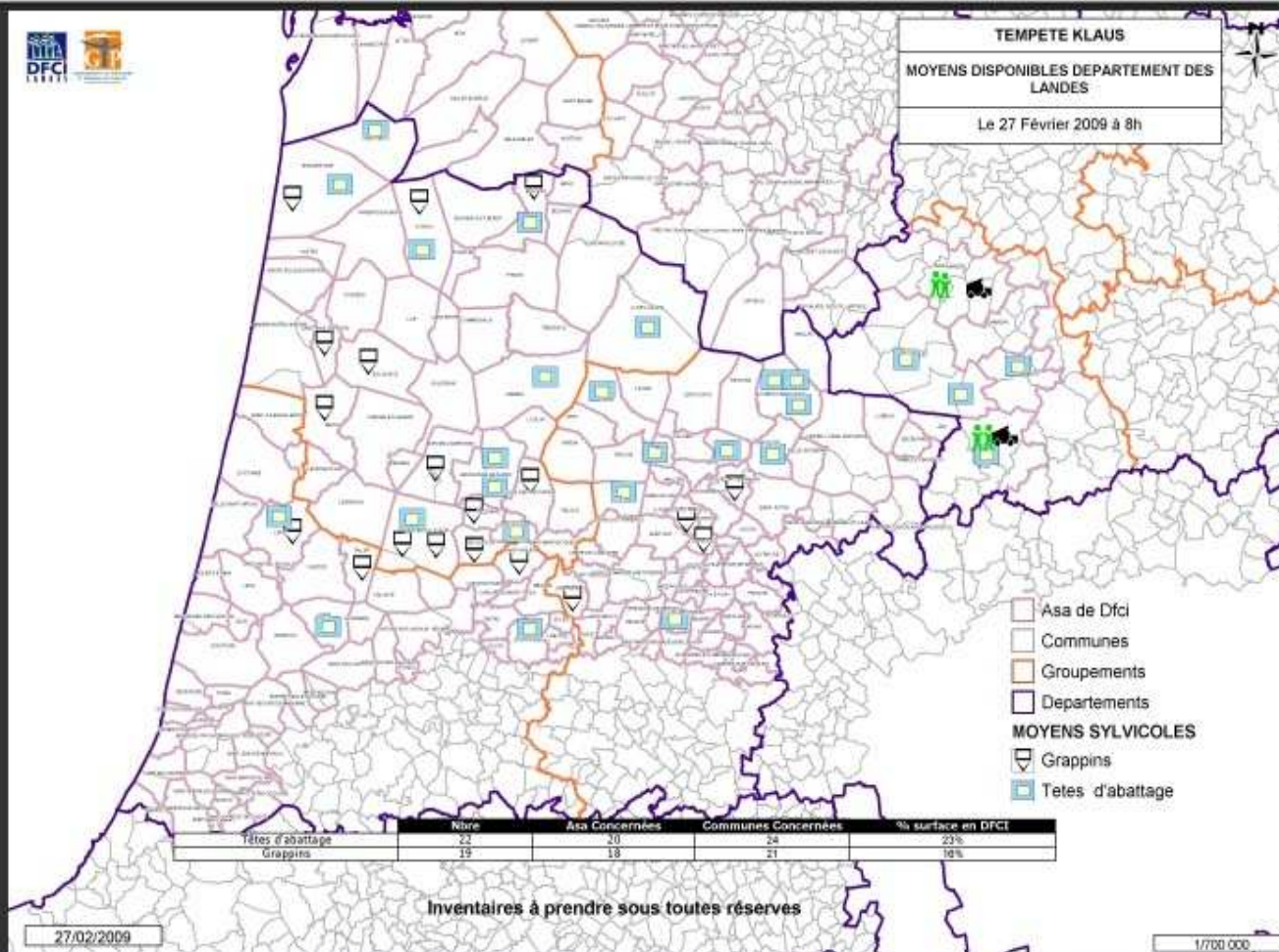
10 975 km

© GIP ATGe

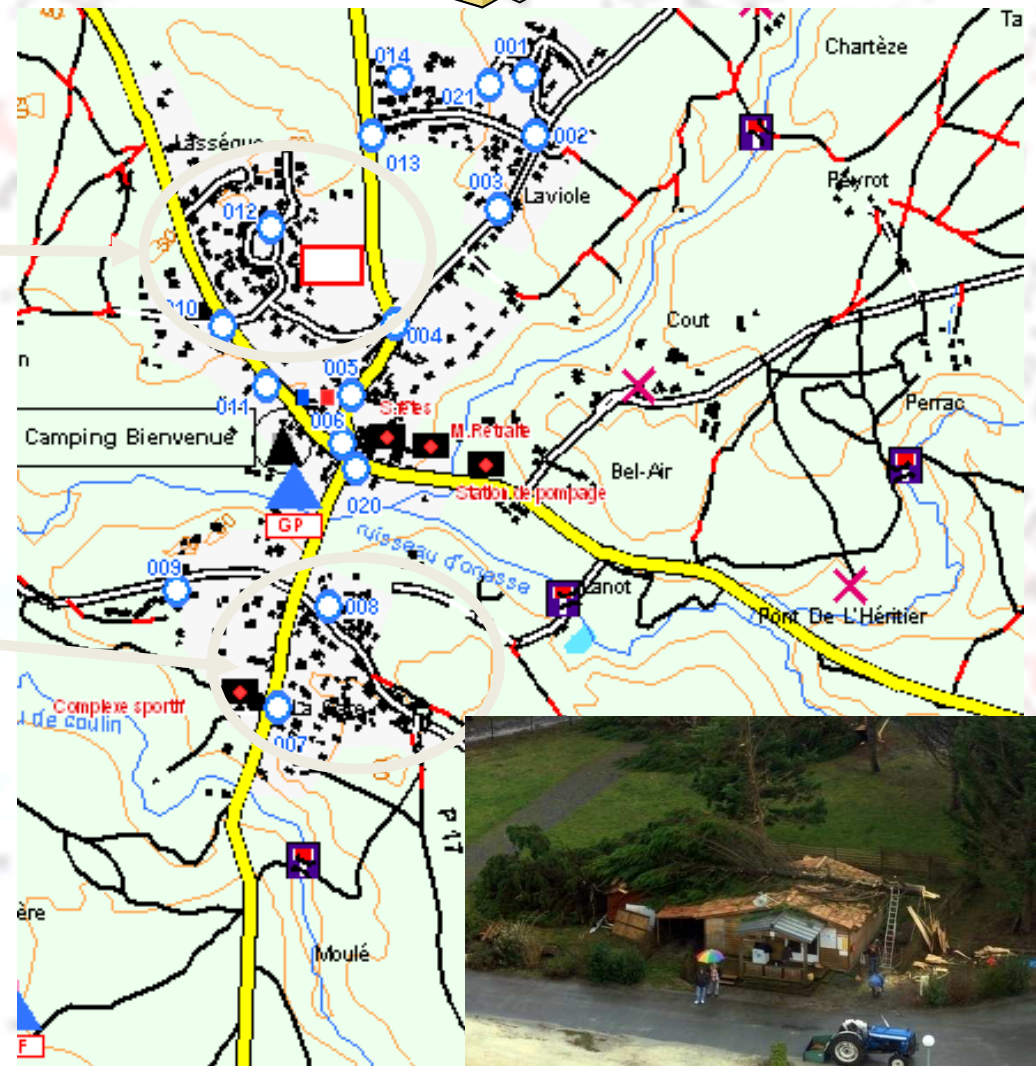
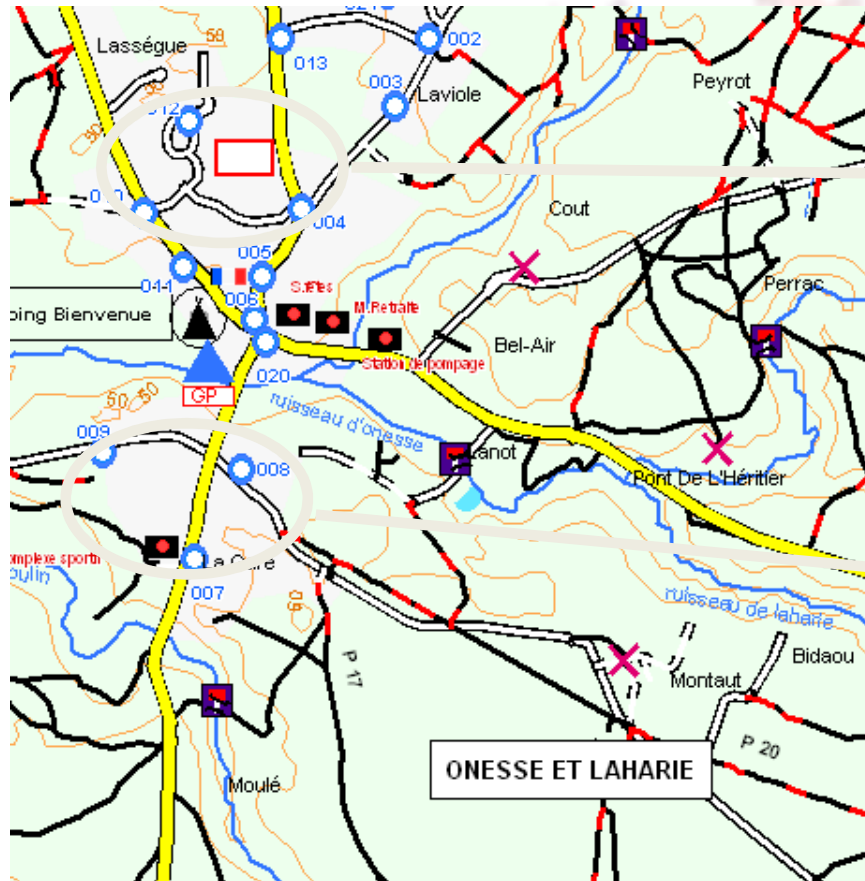




PARTAGE INFORMATION ENGAGEMENT MOYENS



LE BATI SUR LES CARTES OPERATIONNELLES



PROBLEMATIQUES CARTOGRAPHIQUES AU COD

- TELEPHONIE
- GROUPES ELETROGENES
- HEBERGEMENT
- INTERVENTION GRIMP





AMÉNAGEMENT DU TERRITOIRE
ET GESTION DES RISQUES

J+12 : ETAT ANTENNES TELEPHONIQUES

-3- ILLUSTRATIONS

© GIP ATGeRi
© I.G.N
© SDIS 40

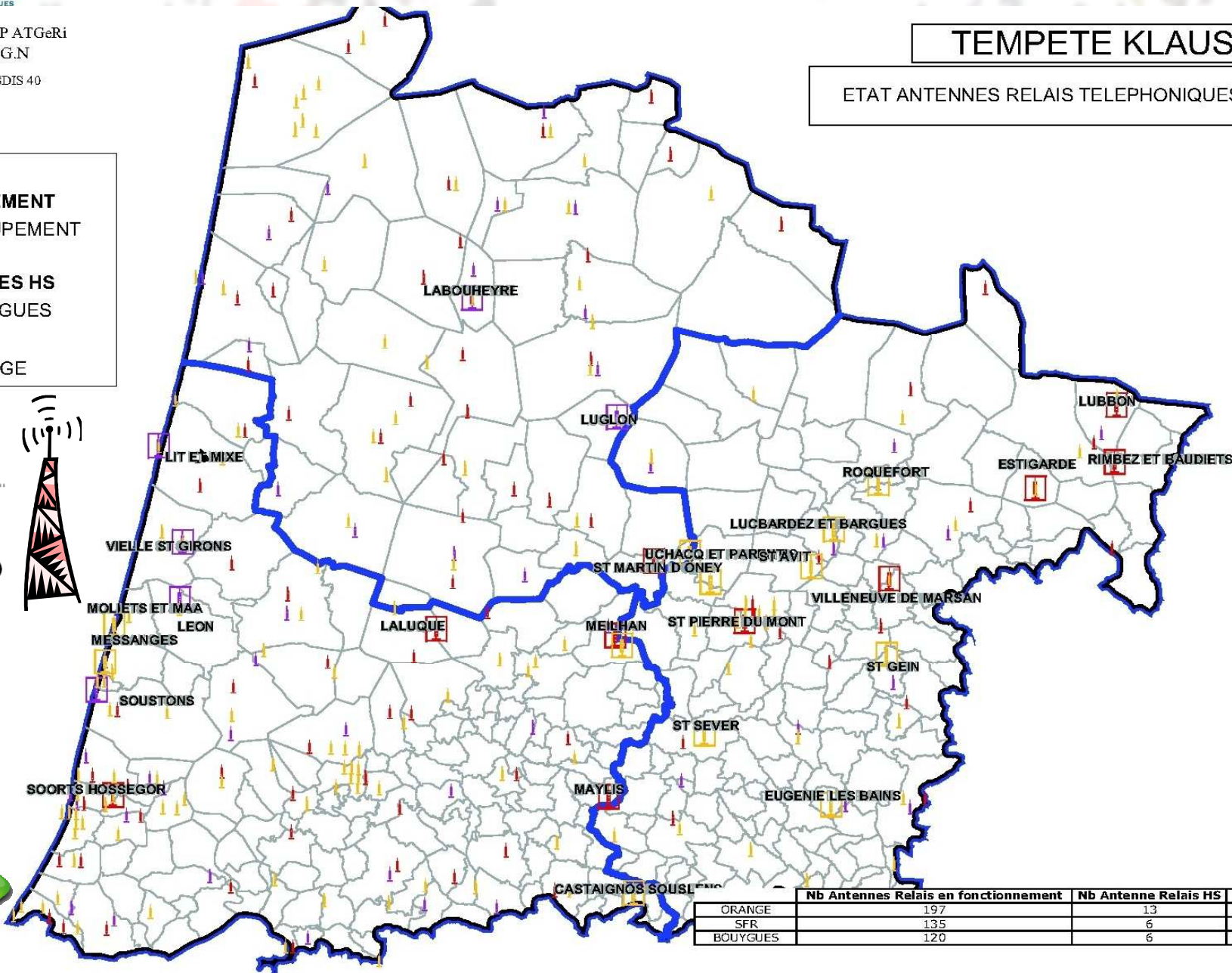
TEMPETE KLAUS

ETAT ANTENNES RELAIS TELEPHONIQUES



GROUPEMENT
[] GROUPEMENT

ANTENNES HS
[] BOUYGUES
[] SFR
[] ORANGE



	Nb Antennes Relais en fonctionnement	Nb Antenne Relais HS	% couverture
ORANGE	197	13	94%
SFR	135	6	96%
BOUYGUES	120	6	95%



LE GIP ATGERI

CARTOGIP

- Cartographie opérationnelle régionale
- Visionneuses [gestion de crise](#)
- CTA
- [Cartographie embarquée](#)
- [Gestion tempêtes](#)

PIGMA

- Catalogue
- Visualiseur
- Groupe de travail
- Animation
- Partage et diffusion d'information
- ...

OBSERVATOIRES

- [Reconstitution forestière \(Klaus\)](#)
- Dégâts de gibier
- [Consommation de l'espace](#)
- Desserte forestière
- ...



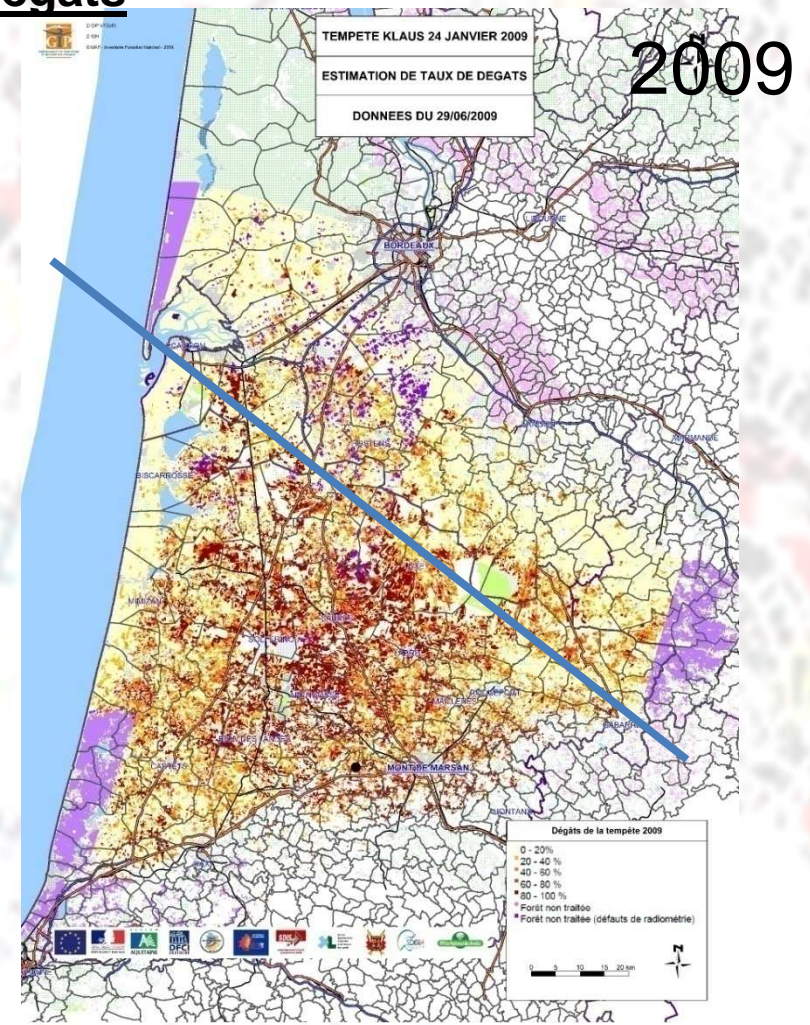
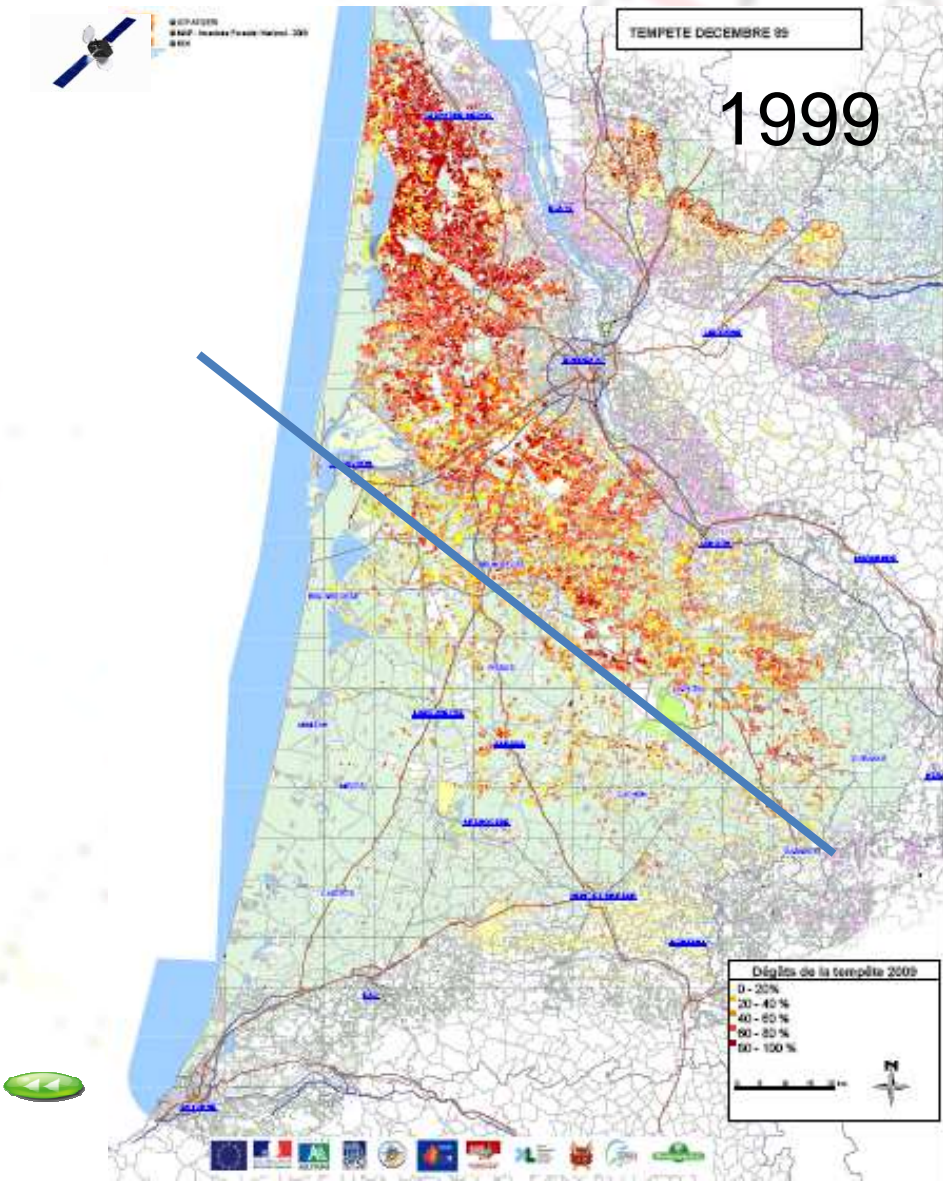


OBSERVATOIRE DE LA RECONSTITUTION DE LA FORÊT D'AQUITAINE SUITE A LA TEMPÊTE KLAUS



EFFETS CUMULES DES TEMPETES

- 593 000 hectares touchés
- Dont 223 000 Ha à plus de 40% de dégâts





UNE SAISIE A LA PARCELLE PAR 50 OPERATEURS



ASL DES PROPRIETAIRES SYLVICULTEURS DES PAYS EN BORN

Etablissement NEURRISSE



SARL NAPIAS



COUREAU SARL



EURL DEBAT



Société Beaumartin



LANDES FORET

Guy DUPORT



Société BERDOT

Gestionnaire GUY Jean Bruno

Société d'A NOSTE



Jérôme BLANC

Emmanuel de Montbron



SOFORE



ESPACE FORET S.A.R.L



Nicolas PERTHUISOT

DUPLEIX FLORENCE SOPHIE



CABINET BUREAU



Patrick POEYDOMENGE

COOPERATIVE FORESTIERE DE GASCOGNE



Auto Entrepreneur Loïc BRODUT

Forestière Girondine

Jacques HAZERA



MACCIF LANDAIS GESTION

Jacques FOURCADE



Jean-François GALBAN

France Bois Courtage Gestion



FORET CONSEIL



Gestionnaire Xavier CALLEDE

AQUITAINE FORETS GESTION

CABINET LAMAISON

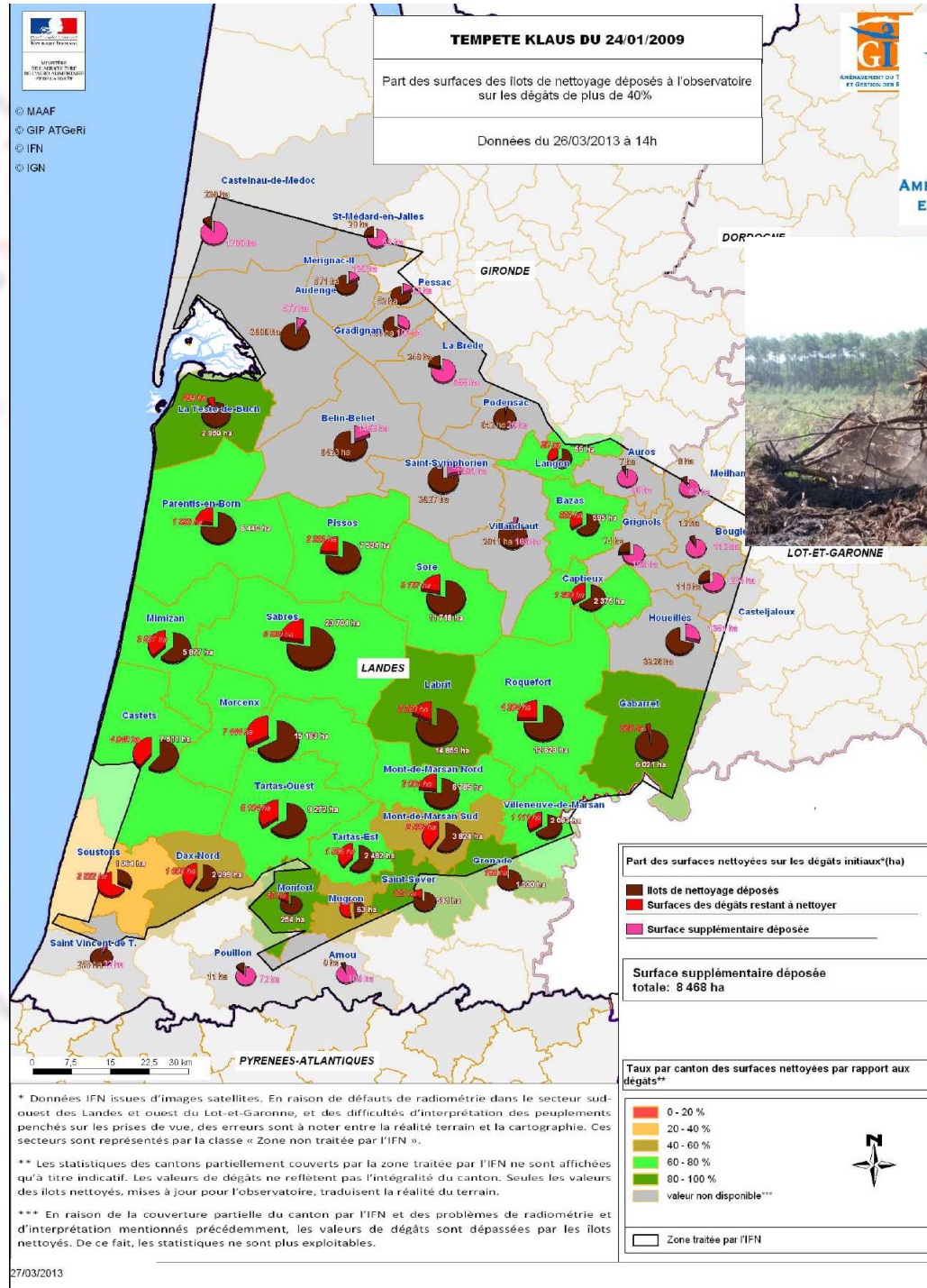
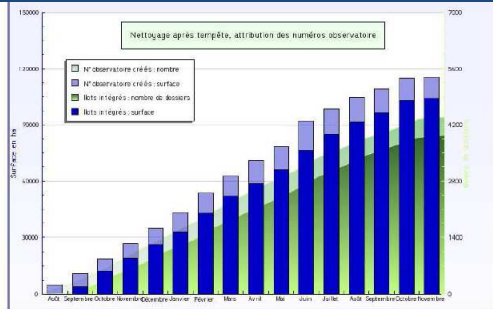
Bruno MEILHAN-BORDES

UNE SAISIE A LA PARCELLE: Plus de 50 000 objets géographiques



Observatoire Données du 15/05/2013	Surface en nettoyage (ha)
Dossiers créés	189 341
Dossiers engagés	149 777
Dossiers en autorisation de paiements	132 361

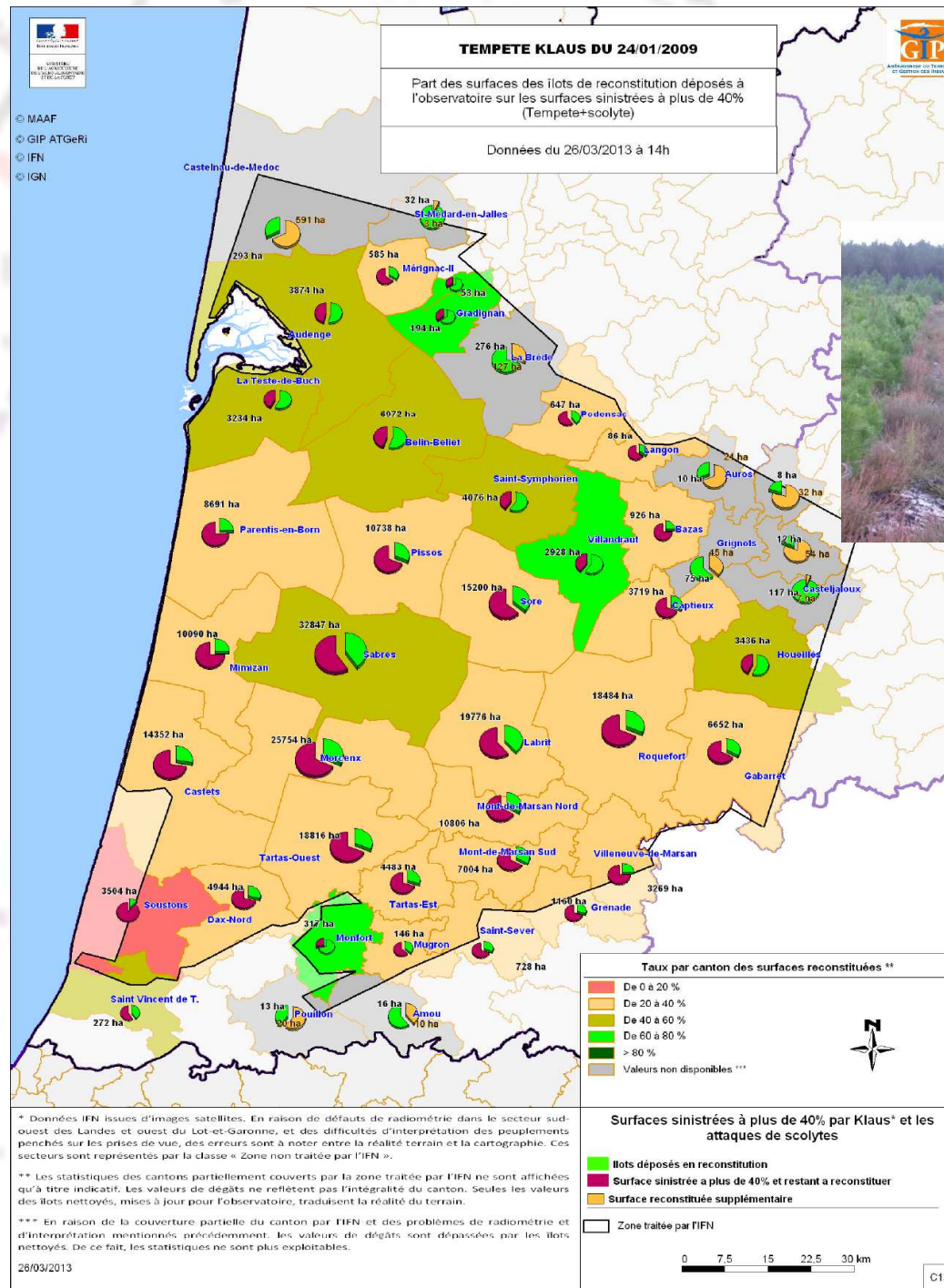
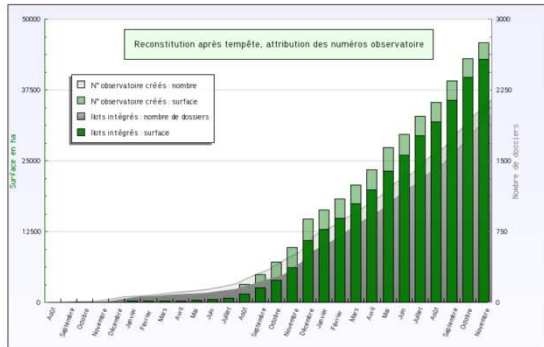
Montants engagés : 300 763 707€
(Tous types de dossiers)



NETTOYAGE



Observatoire Données du 15/05/2013	Surface en reconstitution (ha)
Dossiers créés	99 431



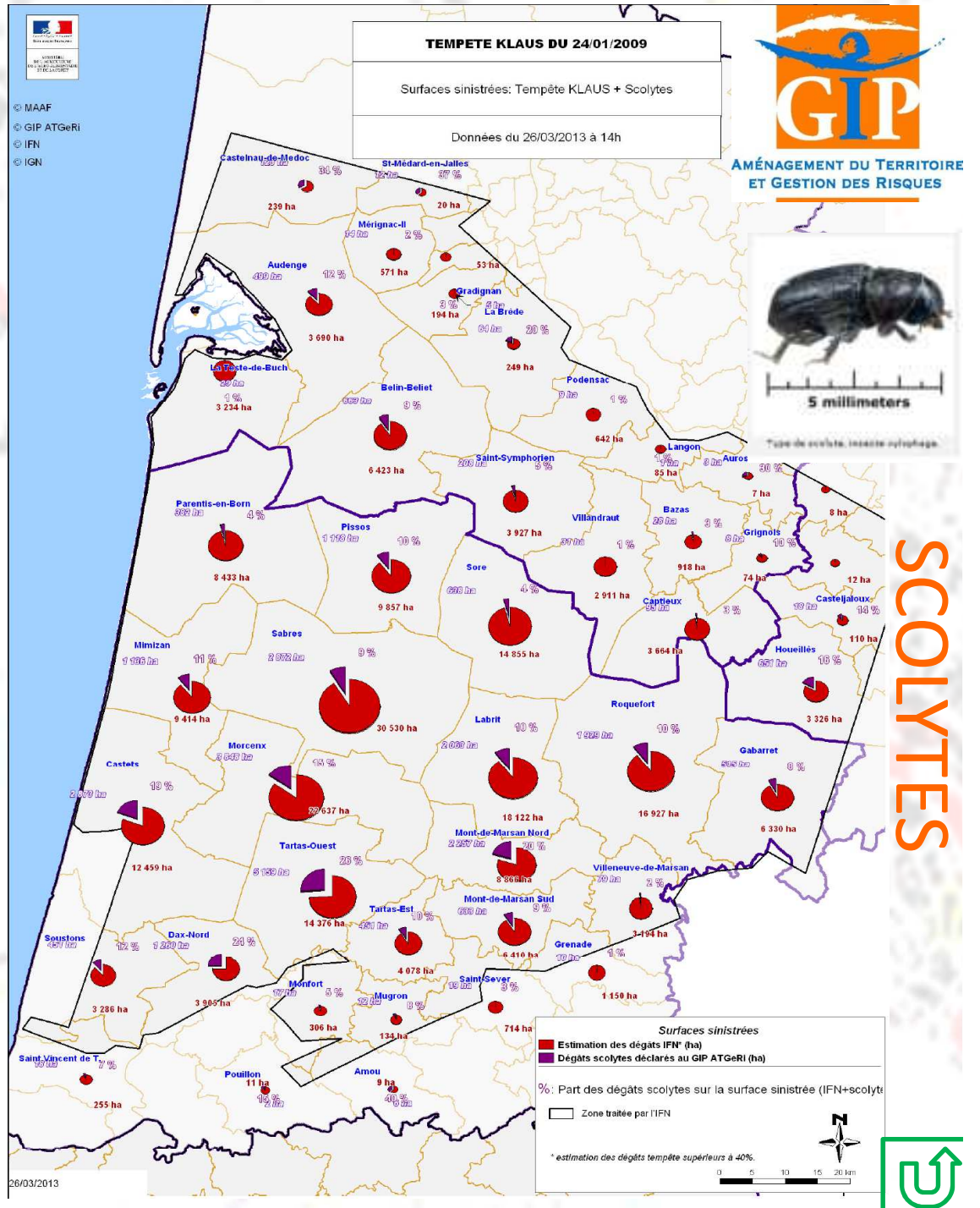
RECONSTITUTION



Observatoire Données du 15/05/2013	Nombre de dossiers	Surface en nettoyage (ha)	Surface en reconstitution (ha)	Surface scolytée (ha)
Dossiers créés	15 718	189 341	99 431	30 533



Source des photos : IDF



LES AUTRES PROJETS LIÉS A L'OBSERVATOIRE KLAUS

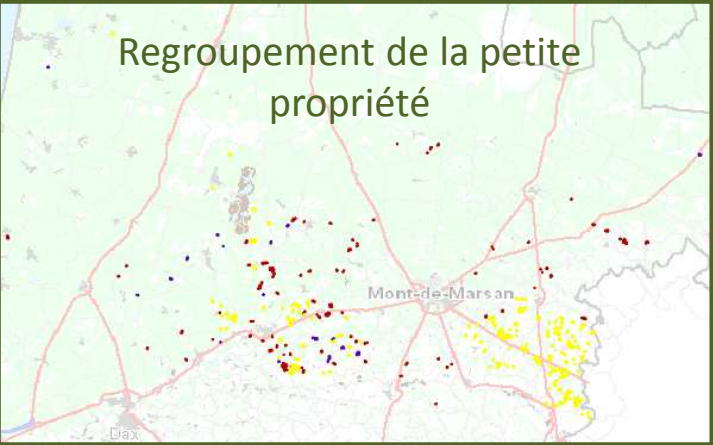

Au 15/05/2013





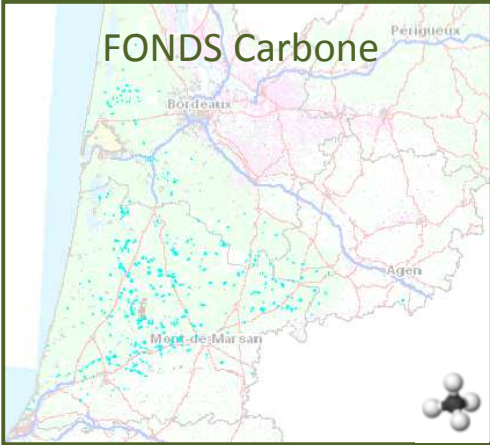
OBSERVATOIRE KLAUS

Regroupement de la petite propriété

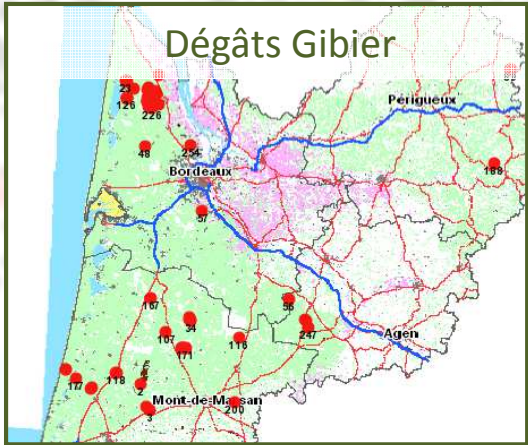

Surfaces engagées	
Nettoyage:	3 008 ha
Reconstitution:	583 ha

FONDS Carbone




Surfaces demandées	
	9 675 ha

Dégâts Gibier

MINISTÈRE
DE L'AGRICULTURE
DE L'AGRO-ALIMENTAIRE
ET DE LA FORÊT

Déclarations	
Nombre :	184
Surface :	3 385 ha





LE GIP ATGERI

CARTOGIP

- Cartographie opérationnelle régionale
- Visionneuses [gestion de crise](#)
- CTA
- [Cartographie embarquée](#)
- [Gestion tempêtes](#)

PIGMA

- Catalogue
- Visualiseur
- Groupe de travail
- Animation
- Partage et diffusion d'information
- ...

OBSERVATOIRES

- [Reconstitution forestière \(Klaus\)](#)
- Dégâts de gibier
- [Consommation de l'espace](#)
- Desserte forestière
- ...





Co-construction du territoire Accès bourse structurée

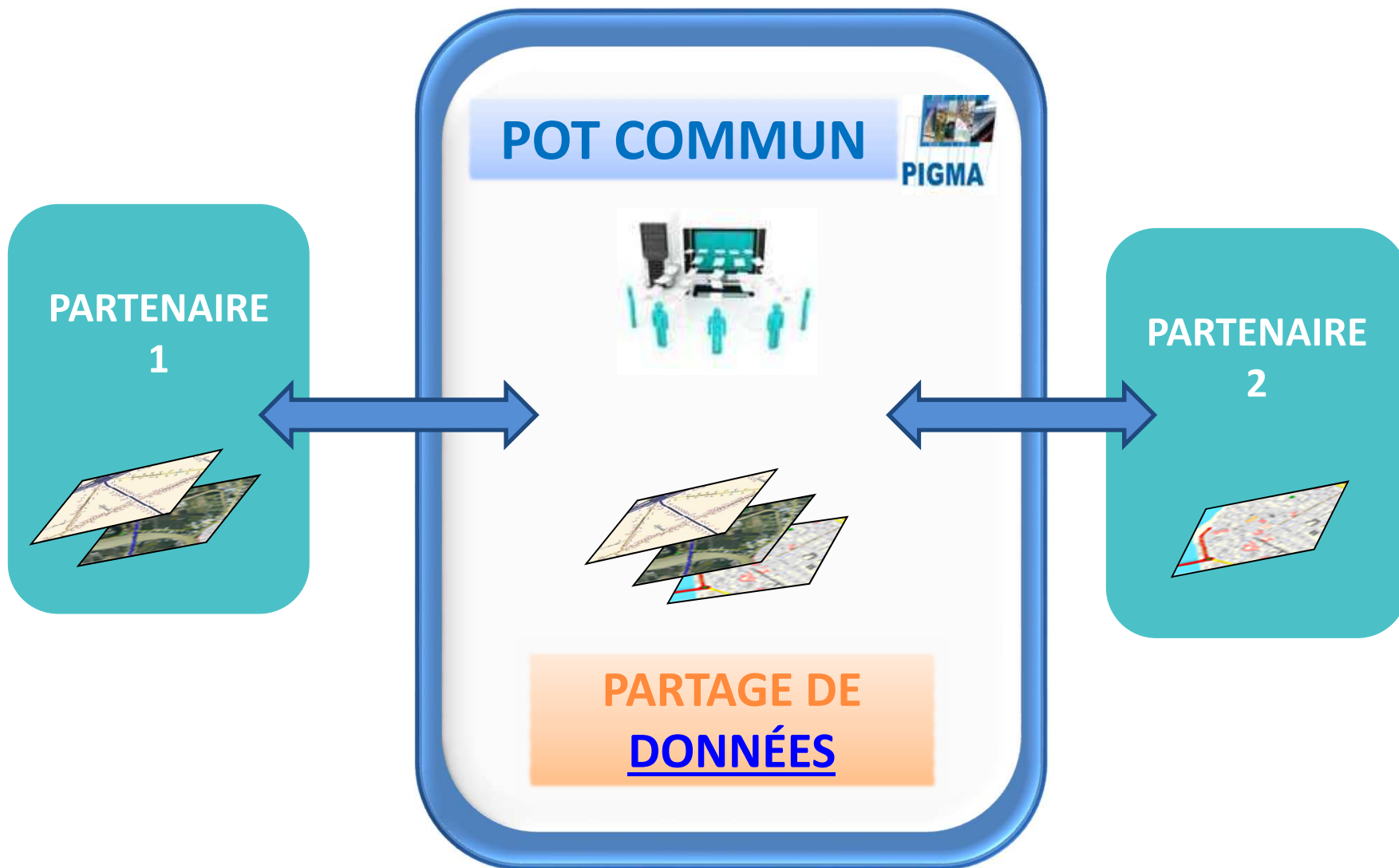
www.pigma.org



Etat des lieux : les géoportails régionaux des IDG en France

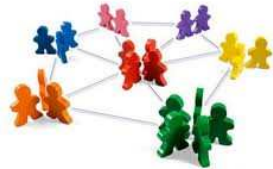


Source AFIGEO



LE RESEAU PIGMA

PIGMA Plateforme d'Information Géographique Mutualisée en Aquitaine



484 PARTENAIRES

COMPETENCE REGIONALE



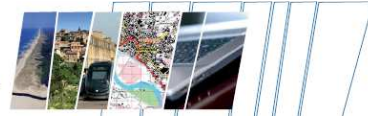
Parc naturel régional
des Landes de Gascogne



DRAAF
DREAL
DRAC
DRJSCS
RECTORAT
DIRECCTE
ARS
EMZ

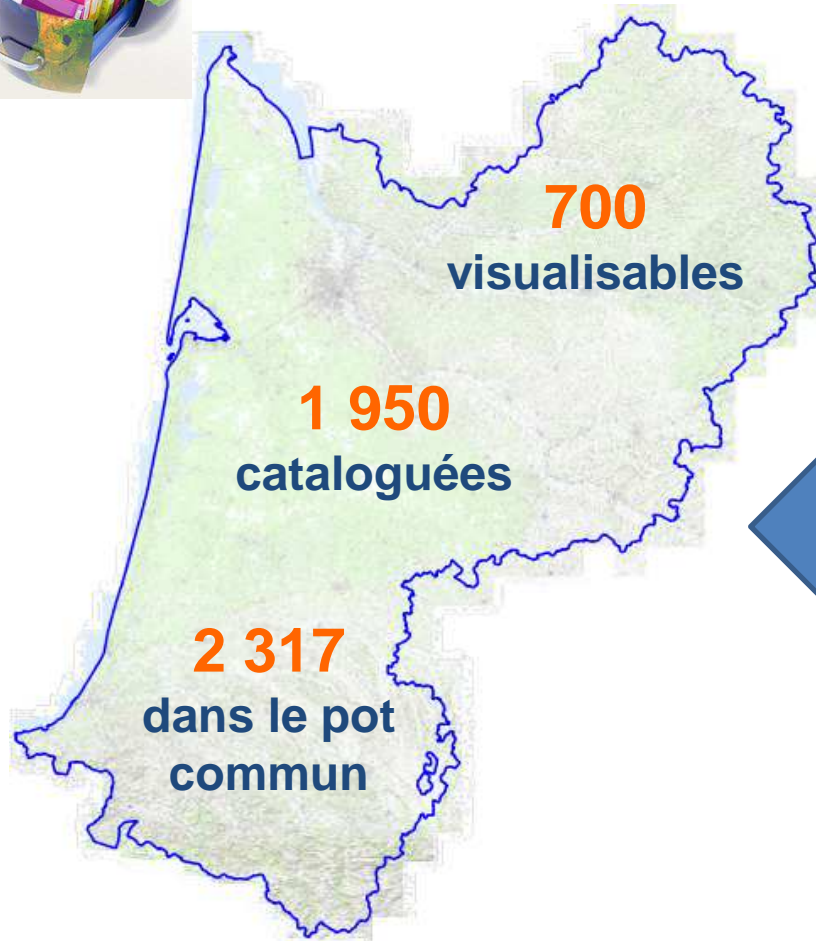


Janvier 2014



DES OUTILS AU SERVICE DES PARTENAIRES

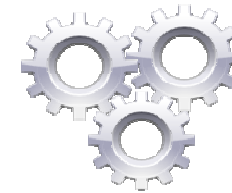
DONNEES



En 2013

40 000
visites

2 500
visites
mensuel



1 158 000
pages vues

12 700 000
hits

Services PIGMA

7 909
Couches
diffusées





CATALOGUE PIGMA : qui produit quoi ?



PIGMA Connexion Français

<< >> | 1-50 resultat(s) / 56 0 sélectionné(s) Trier par Date de mise à jour | Autres actions

Où

0.61074, 44.25430

Quoi

Recherche libre: verre

OpenData:

Thèmes PIGMA: [dropdown]

Catégorie: [dropdown]

Type de ressource: [dropdown]

Type: [dropdown]

► Qui

► Quand

► Critères avancés

► Options

Rechercher

Aquitaine et Poitou-Charente : Réseau ferré (Electrification) - Actions

Description du mode d'électrification des lignes du réseau ferré national en service (RFN) pour les régions Aquitaine et Poitou-Charentes

RFF, RFN, RGI, RÉSEAU FERRÉ, ÉLECTRIFICATION, INSPIRE, TRANSPORT, RÉSEAUX DE TRANSPORT, AQUITAINE, POITOU-CHARENTE, TRANSPORTATION

Liens Télécharger les fichiers

RFF AQUITAINE RFF Aquitaine

IGN Aquitaine : BD CARTO® OCS Thème Habillage - Version 3.1

Le thème Habillage de la BD CARTO® version 3.1 est un thème de la base de données cartographiques de référence. La BD CARTO® est une base de données Vecteur qui décrit l'ensemble du territoire national (hors Mayotte). Utilisé de l'échelle départementale (1 : 50 000) à l'échelle régionale (1 : 250 000), elle décrit l'ensemble des informations...

GÉOGRAPHIE, FLORE ET FAUNE, OCCUPATION DES TERRES, ENVIRONNEMENT URBAIN, UNITÉS ADMINISTRATIVES, ÉNERGIES, RESSOURCES, HYDROGRAPHIES, TOPONYMIE, BÂTIMENTS, INDUSTRIES, POLITIQUE ENVIRONNEMENTALE, TRANSPORTS, SERVICE PUBLIC, RESSOURCES ET GESTION DE L'ENVIRONNEMENT, OCÉANS, PLANIFICATION ET GESTION DU TERRITOIRE, LIMITES POLITIQUES ET ADMINISTRATIVES, INFRASTRUCTURES MILITAIRES, LOCALISATION DE RÉSEAUX, AMÉNAGEMENTS URBAINS, INFRASTRUCTURES DE TRANSPORT, RÉSEAUX DE TÉLÉCOMMUNICATION, OCCUPATION ET USAGE DU SOL, OCCUPATION DES TERRES, GÉOGRAPHIE, POLITIQUE DE L'ENVIRONNEMENT, MOYENS DE TRANSPORT, AMÉNAGEMENT DU TERRITOIRE, AQUITAINE, IMAGERYBASEMAPSEARTHCOVER

Liens

IGN Institut Géographique National France Logo GIP ATGeRI

Communauté de Communes de Montesquieu : Points d'Apport du Verre

Points d'Apport du Verre, sur le territoire de la Communauté de communes de Montesquieu, localisés à l'échelle cadastre DGFIP

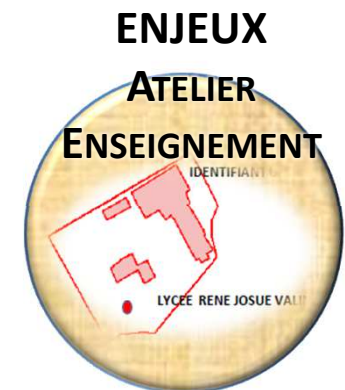
COLLECTES, COMMUNAUTÉ DE COMMUNES DE MONTESQUIEU, VERRE, DÉCHETS, INSPIRE, SERVICES D'UTILITÉ PUBLIQUE, SERVICES D'UTILITÉ PUBLIQUE ET SERVICES PUBLICS, AYDEUMORTE-LES-GRAVES, BEAUTIRAN, CABANAC-ET-VILLAGRAINS, ISLE SAINT-GEORGES, LA BREDE, LEDGNAN, MARTILLAC, SAINT-MEDARD-D'EYRANS, SAINT-MORILLON, SAINT-SELVE, SAUCATS, CADAUJAC, CASTRES-GIRONDE, UTILITIESCOMMUNICATION

Visualiser

CDC Montesquieu CDC de Montesquieu



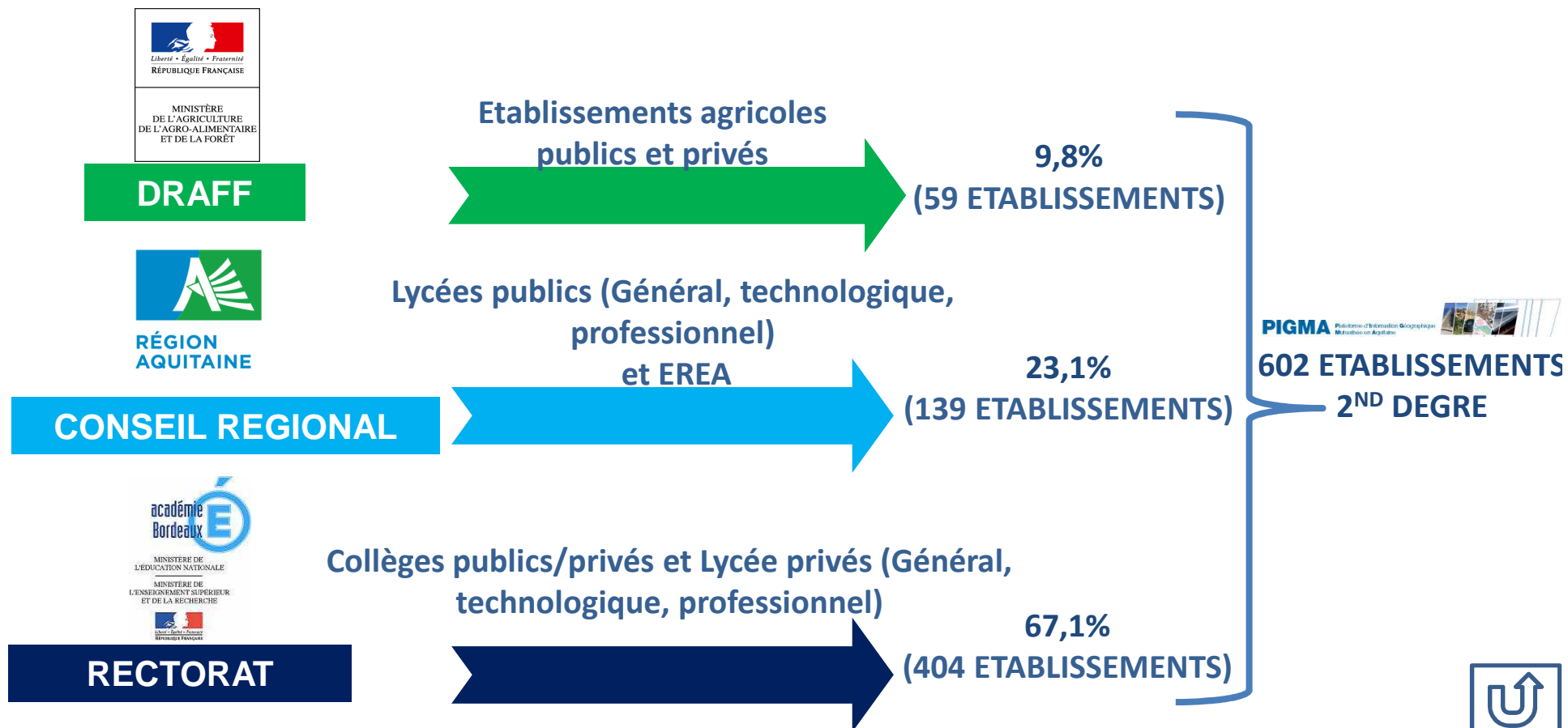
6 Groupes de Travail

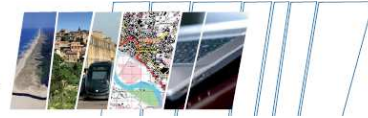




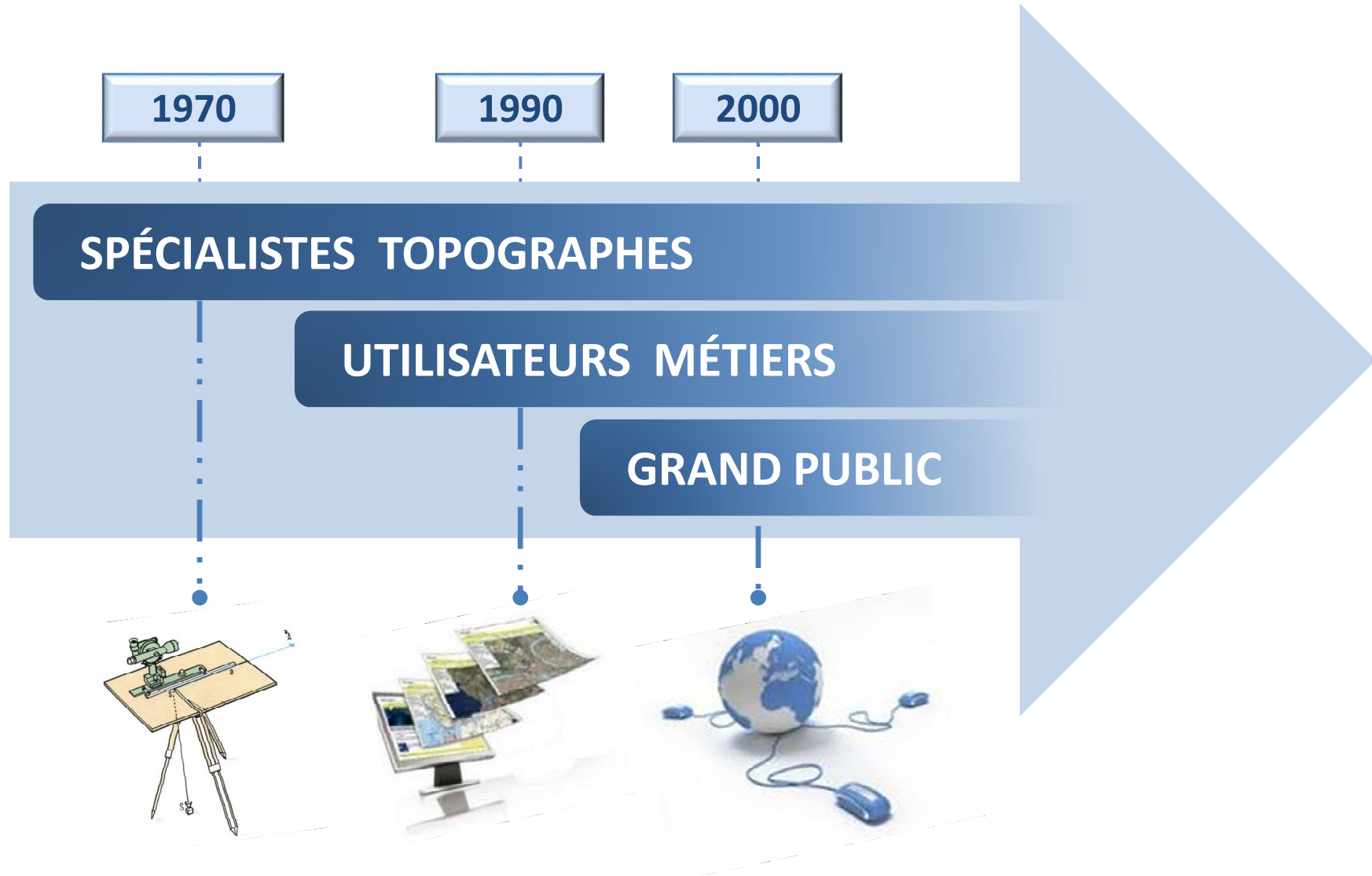
Bilan de la coproduction sur le 2nd degré

Répartition de la production





VERS UNE MULTIPLICATION DES USAGES

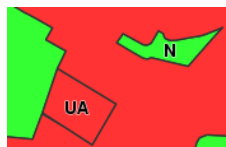


I had a map

www.pigma.org



DDT 24 :
PLU, CC



...



SDE 24 et CR :
Schéma
d'ingénierie



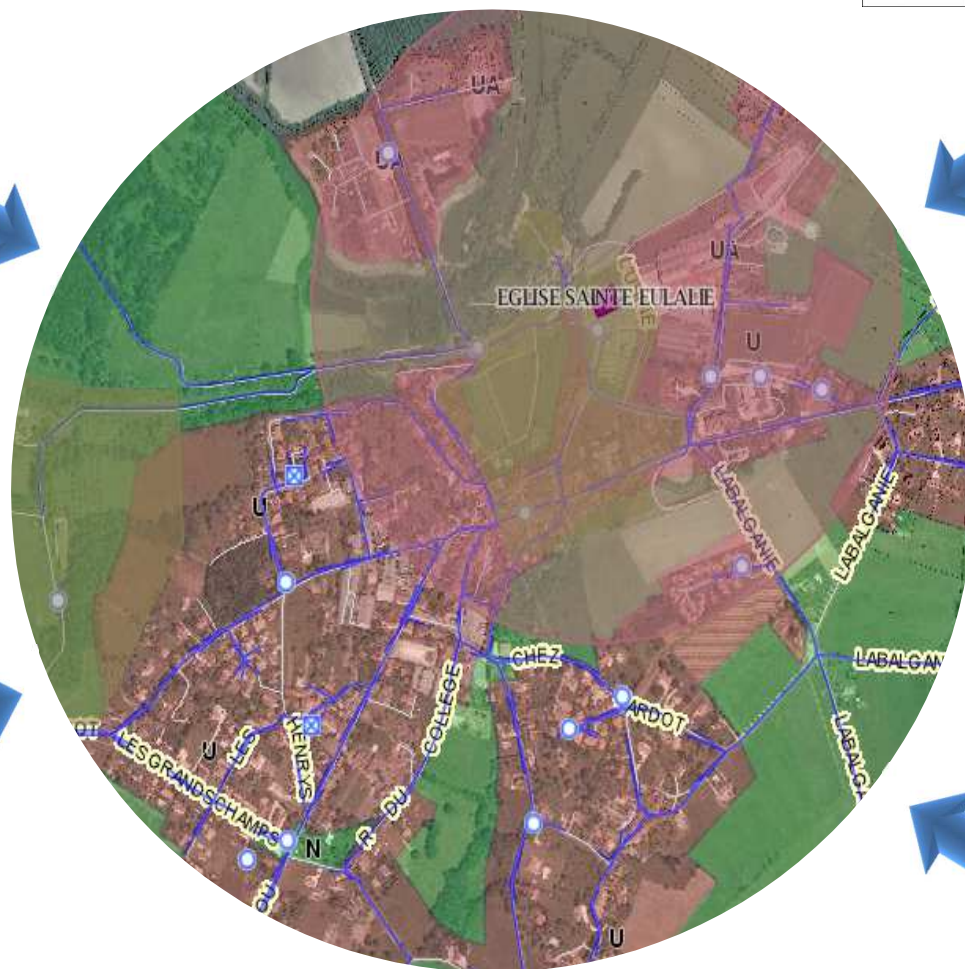
DRAC :
Monuments,
PPM



SDIS :
Hydrants



IGN :
Vue aérienne
(Ortho)





AMÉNAGEMENT DU TERRITOIRE
ET GESTION DES RISQUES

**MERCI DE VOTRE
ATTENTION**

si vis pacem para charta
pierre.mace@gipatgeri.fr

