

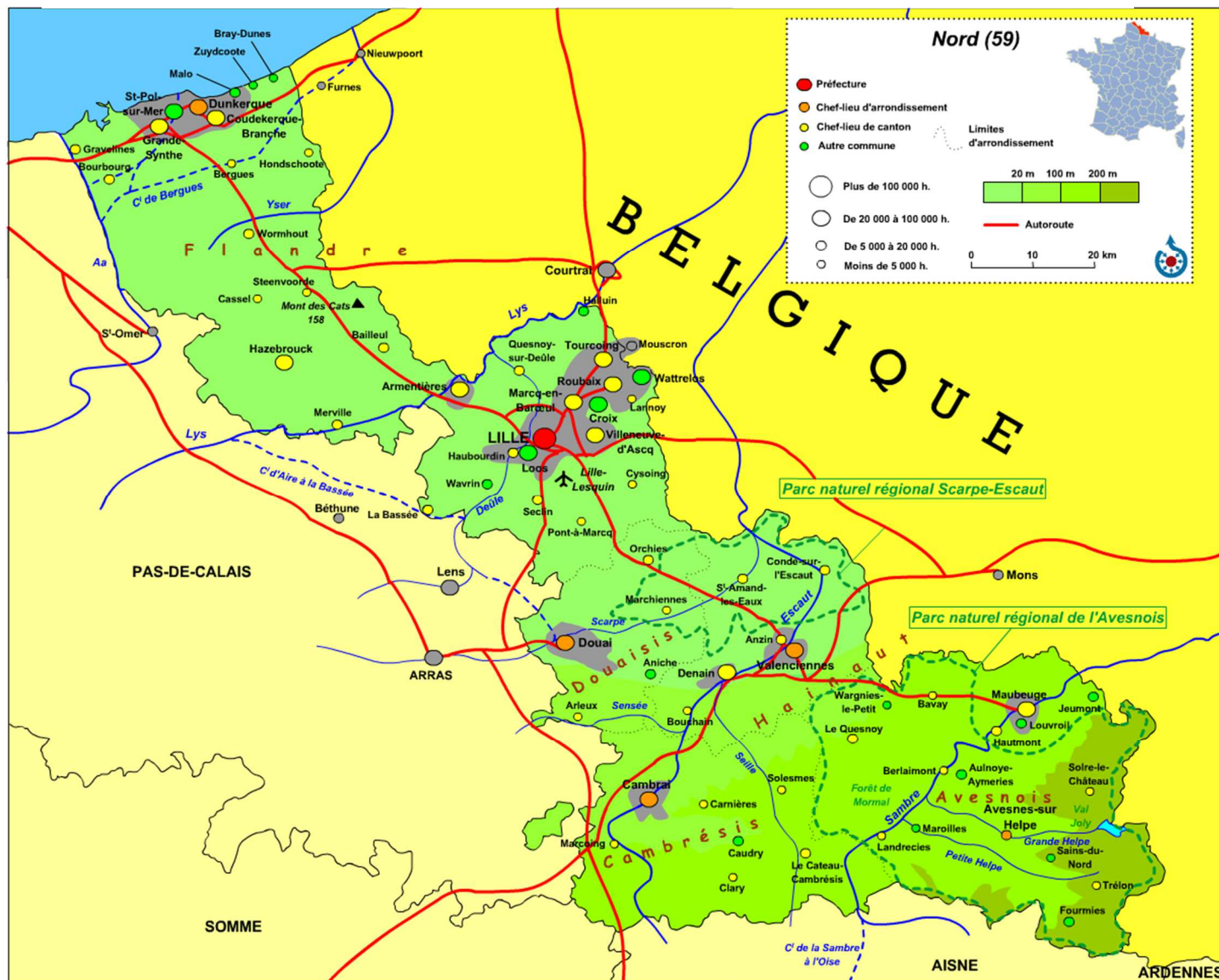


Les applications transverses en prévention, gestion opérationnelle et ressources humaines



Le SDIS du Nord

- 358 km de frontières avec la Belgique.
- 3 départements limitrophes.
- Une façade maritime.
- A moins de 250 km de 5 capitales européennes.
- Près de 185 km de longueur.
- 2200 Sapeurs pompiers professionnels
- 4000 Sapeurs pompiers volontaires
- 530 Personnels Administratifs, Techniques et Spécialisés
- Budget : 280 millions €
- 163 600 interventions en 2013 (1 intervention toutes les 3 minutes 12 secondes)
- 122 Centre d'Incendie et de Secours





L'origine de **PREVENORD**

- suivi du fichier départemental
- secrétariat de la sous commission départementale de sécurité incendie
- Présentation rapide



Internaliser ses développements

. Pourquoi ?

- L'offre de logiciels spécifiques SDIS est limitée
- Le SDIS du Nord est atypique par sa taille

. D'où vient l'idée ?

- Premiers développements antérieurs à la loi de 1996
 - Le problème de gestion de l'alerte dans le Nord
- Confirmation aux débuts de la départementalisation



Internaliser ses développements

Comment ?

- Une équipe de développeurs
- Un choix d'outils de développement rapide
- Une démarche « pas à pas » dans un dialogue permanent avec les utilisateurs

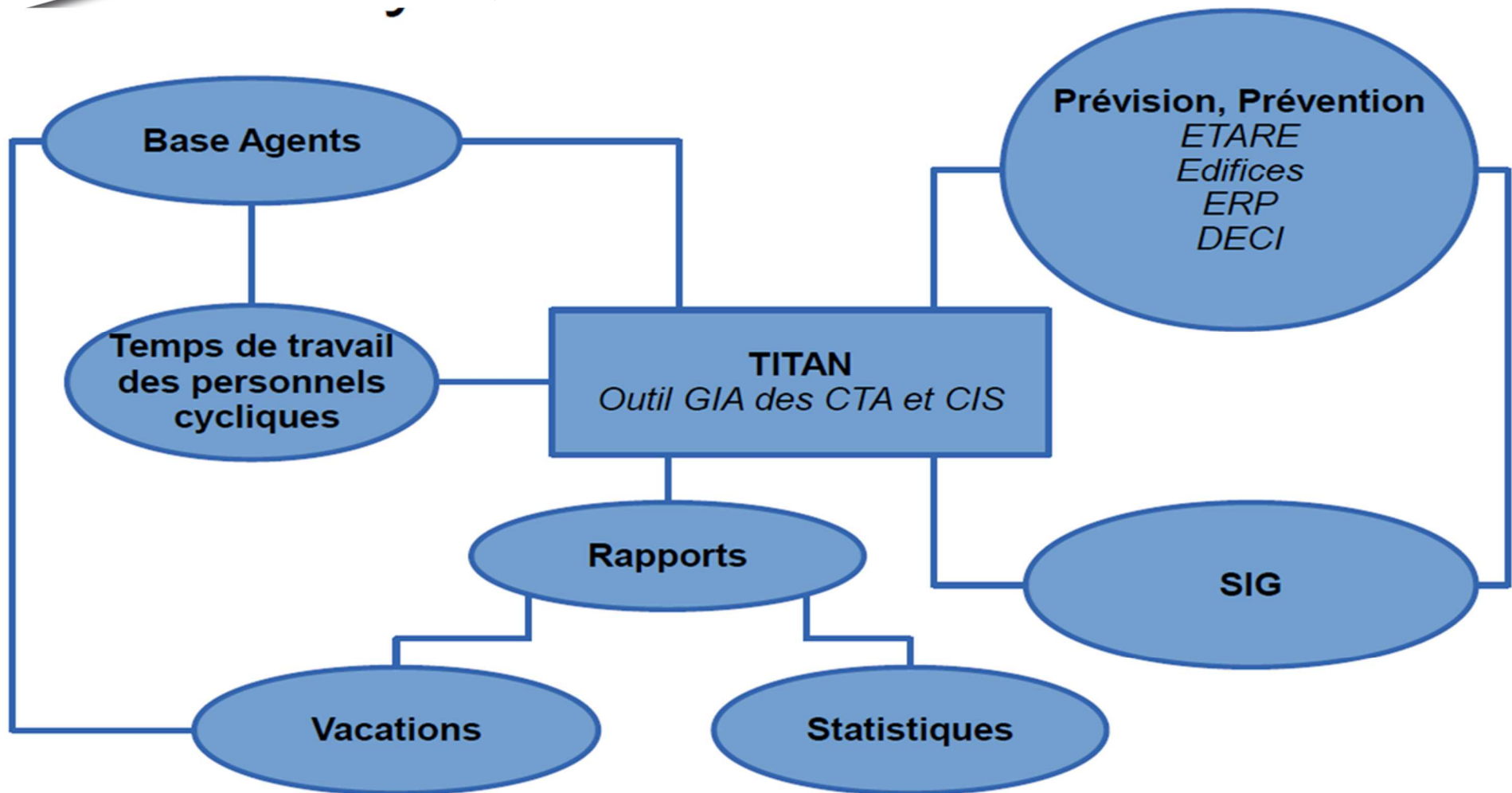


Avantages / Inconvénients

- Des applicatifs taillés sur mesure
- Une gestion de l'alerte plus fiable et performante avec une astreinte technique internalisée
- Une réactivité aux urgences
- Coût ?
- Pas de fonctionnalités « superflues »
- Ergonomie/décoration limitée
- Risque « humain » si équipe trop réduite
- Coût ?



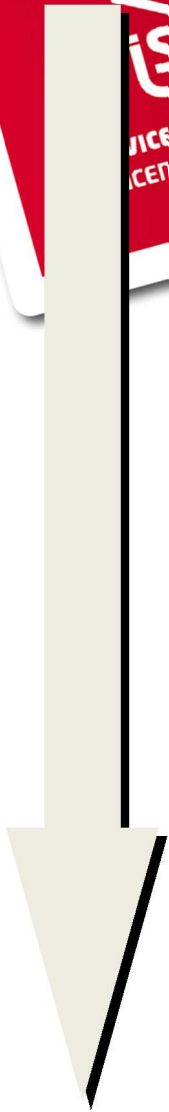
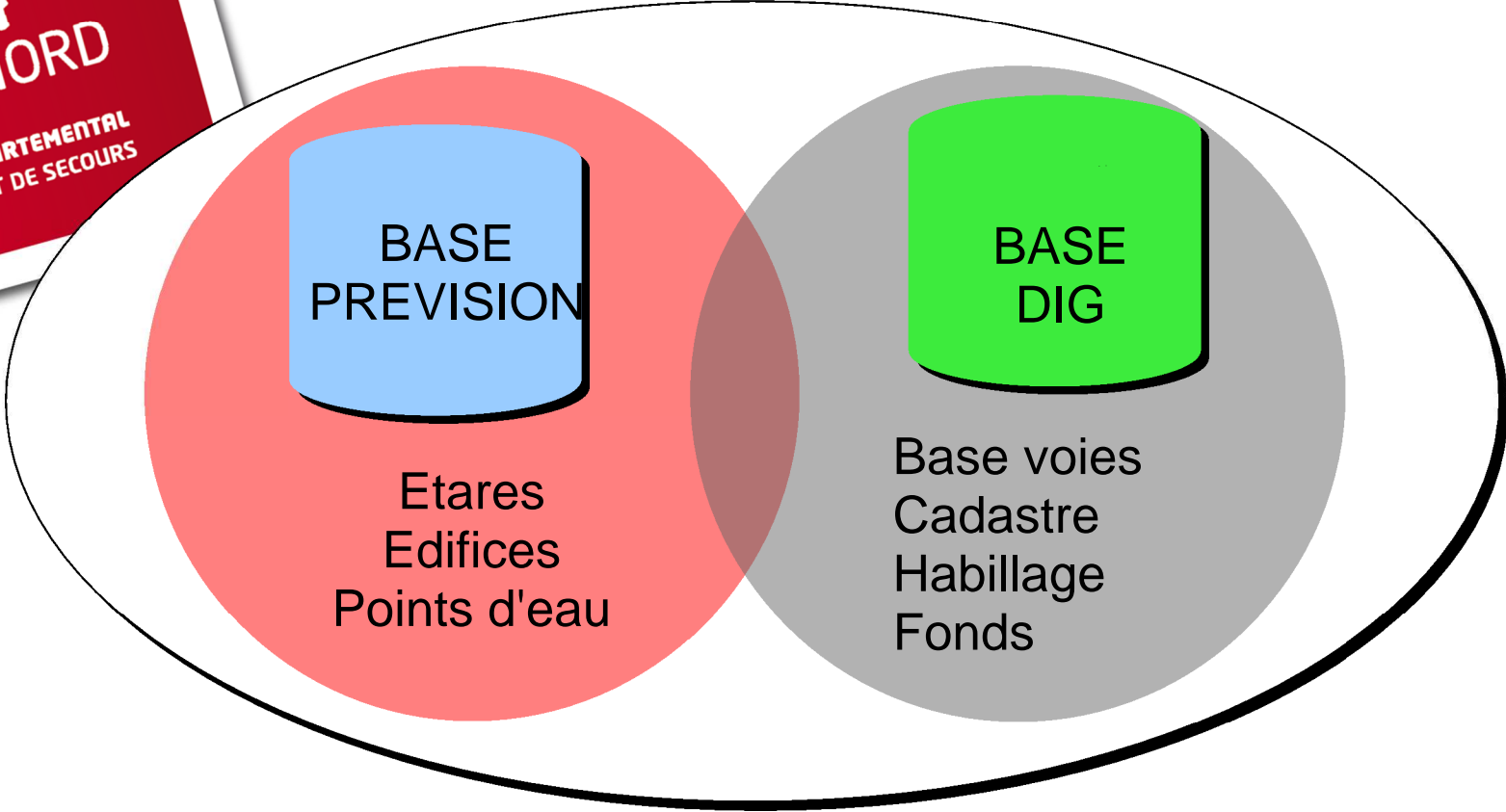
Une réelle intégration dans un système d'information





L'information géographique : Une information unique... ...divers supports

Outil de gestion informatisée de l'alerte
Intranet du SDIS (Opérations, Prévision, DIG)
Plans parcellaires
Feuille de départ



G.I.A.



INTRANET



PARCELLAIRE
S

INTERVENTION



Des données actualisées

Remontées d'informations

Fiches de suivi

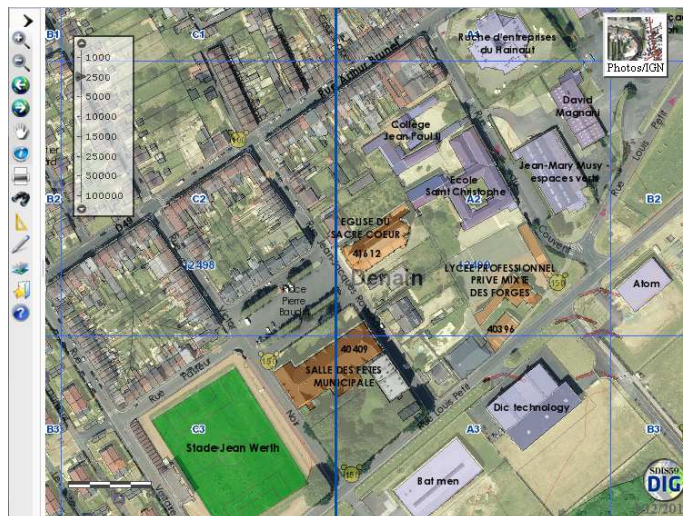
Rédaction et mise à jour quotidienne

Délai moyen 5 jours



eParcellaire

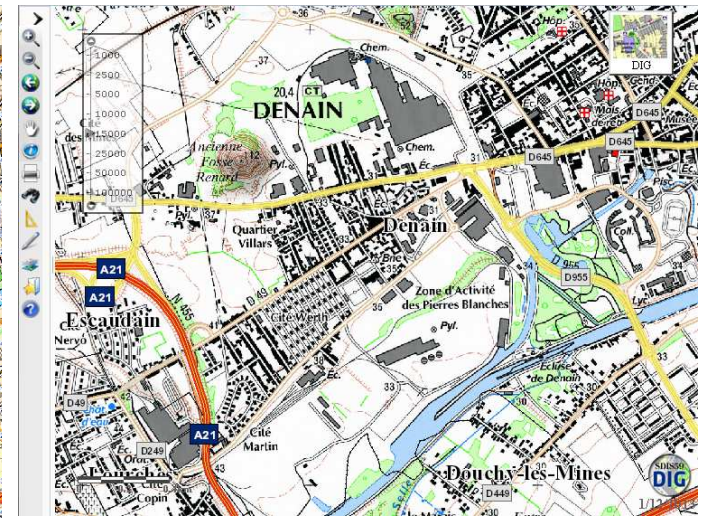
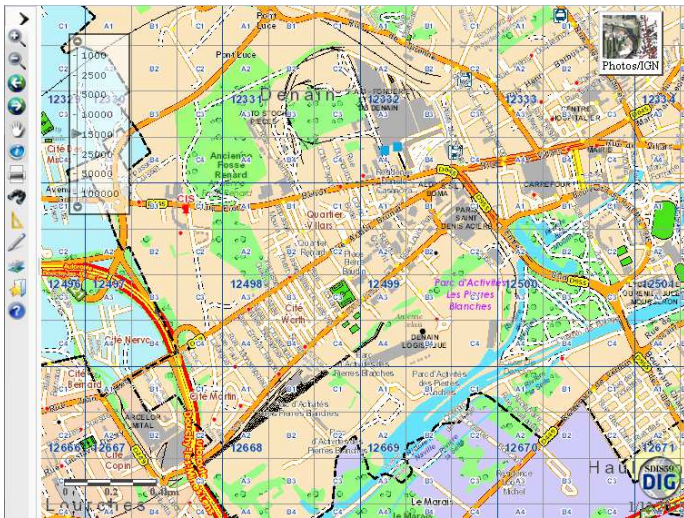
Fond parcellaire – Photo aérienne du 1:1000e au 1:5000e
Transparence réglable





eParcellaire

Fond directionnel – Scan IGN du 1:10 000e au 1:100 000e
Transparence réglable





eParcellaire

Couches d'informations supplémentaires

Couches supplémentaires

- Risques
 - Risques Technologiques
 - Lignes HT (IGN)
 - Risques Naturels (DREAL)
 - Aléa Submersion marine
 - Crues
 - Crues historiques
 - Crues décennales
 - Crues centennales
 - Invasions marines
- Autres
 - Données PRS
 - Etare Ponctuels
 - Edifices Ponctuels
 - Numéro PEI
 - PEI indisponibles
 - Zones d'activité

The map displays a cadastral plan of Noyelles-sur-Selle with various overlays. A vertical elevation scale on the left side of the map shows values from 1000 to 100000. The map includes labels for 'Descamps', 'MEUNERIE MORAGE', 'Rde Ibâpelle', and 'Station d'épuration'. A scale bar at the bottom indicates 100m. The date 1/12/2013 and the SDIS59 DIG logo are visible in the bottom right corner.



Un autre outil transverse : gSitac \ eSitac

Schématisation de l'intervention (GOC)

Schématisation graphique et dynamique des principales informations opérationnelles relatives à un sinistre

